



Acoustic

solutions

CUF MILANO

Acoustic solutions



L'**acustica** in un ufficio è uno degli aspetti più importanti: quante volte, lavorando in uno spazio aperto o in un ufficio con molte persone, si torna a casa con il mal di testa o con l'impressione di non aver fatto nulla? Il motivo è spesso associato a una cattiva acustica, ovvero al rimbombo di varie voci e rumori d'ufficio (telefoni, tasti del computer, ecc.) all'interno di uno spazio condiviso senza che questo riverbero venga in alcun modo smorzato.

I **pannelli acustici** sono la risposta a questo crescente problema, migliorano l'acustica degli spazi e di conseguenza riducono lo stress degli operatori, aumentandone anche la produttività.

Inoltre, di recente, il pannello acustico non è più solo un pannello puramente tecnico, ma ha assunto anche una funzione di arredo e di **design**, arricchendo e dando carattere agli uffici.

Esistono diverse tipologie di **pannelli acustici**: da installare a parete, a scrivania, a pavimento o a soffitto, ma la loro quantità e il loro posizionamento devono essere studiati da un tecnico specializzato che, analizzando i riverberi degli spazi, definisce il giusto compromesso per raggiungere un comfort acustico ottimale anche in base ai materiali costruttivi utilizzati (ad esempio, il tipo di pavimento, controsoffitto, ecc...).

Per quanto riguarda l'**assorbimento acustico**, esistono test di laboratorio specifici e conseguenti certificazioni che definiscono la classe di assorbimento acustico (che varia a seconda dell'utilizzo): tutti i pannelli CUF Milano sono certificati sia in termini acustici che di reazione al fuoco.



Acoustics in an office is one of the most important aspects: how often, working in an open space or in an office with many people, do you go home with a headache or with the impression of having done nothing? The reason is often associated with poor acoustics, i.e., the rumbling of various office voices and noises (telephones, computer keys, etc.) within a shared space without this reverberation being dampen in any way.

Acoustic panels are the answer to this growing problem, as they improve the acoustics of spaces and, as a result, reduce the stress on operators, also increasing their productivity.

In addition, recently, the acoustic panel is no longer just a purely technical panel, but has also taken on a furnishing and **design** function, thus enriching and giving character to the offices.

There are different types of **acoustic panels**: to be installed on the wall, desk, floor or ceiling, but their quantity and positioning must be studied by a specialized technician who, analyzing the reverberations of the spaces, defines the right compromise to achieve optimal acoustic comfort also on the basis of the construction materials used (for example, the type of floor, false ceiling, etc...).

With regard to **sound absorption**, there are specific laboratory tests and consequent certifications that define the sound absorption class (which varies depending on the use): all CUF Milano panels are certified both in terms of acoustic and fire reaction.



L'**acoustique** d'un bureau est l'un des aspects les plus importants : combien de fois, en travaillant dans un open space ou dans un bureau avec de nombreuses personnes, rentrez-vous chez vous avec un mal de tête ou avec l'impression de n'avoir rien fait ? La raison est souvent associée à une mauvaise acoustique, c'est-à-dire à la réverbération des différentes voix et des bruits de bureau (téléphones, touches d'ordinateur, etc.) dans un espace partagé sans que cette réverbération soit amortie de quelque manière que ce soit. Les **panneaux insonorisants** sont la réponse à ce problème croissant, car ils améliorent l'acoustique des espaces et, par conséquent, réduisent le stress des opérateurs, tout en augmentant leur productivité.

De plus, récemment, les panneaux acoustiques n'ont plus une fonction purement technique, mais font aussi partie du mobilier, comme éléments de **design**, afin d'enrichir et donner du caractère aux bureaux.

Il existe différents types de **panneaux insonorisants** : panneaux muraux, écrans pour bureaux, pour le sol ou le plafond, mais leur quantité et leur positionnement doivent être étudiés par un technicien spécialisé qui, en fonction des nuisances sonores des espaces et des matériaux de construction utilisés (par exemple, le type de sol, faux plafond, etc.), définit le juste compromis pour atteindre un confort acoustique optimal.

En ce qui concerne l'**absorption acoustique**, il existe des tests de laboratoire spécifiques et des certificats précis qui en définissent la classe (qui varie en fonction de l'utilisation): tous les panneaux CUF Milano sont certifiés à la fois en termes d'insonorisation et de réaction au feu.

About us

CUF Milano è un brand di Centrufficio S.p.A, storica azienda milanese che, dal 1986, produce mobili per ufficio, pareti divisorie, soluzioni acustiche e sedute.

SCARICA IL COMPANY PROFILE



CUF Milano is a brand of Centrufficio S.p.A, a historic Milan company that has been producing office furniture, partitions, acoustic solutions and seating since 1986.

DOWNLOAD THE COMPANY PROFILE



CUF Milano est une marque de Centrufficio S.p.A, entreprise historique milanaise, qui produit du mobilier de bureau, des cloisons, des solutions acoustiques et des sièges depuis 1986.

TÉLÉCHARGER LE PROFIL DE L'ENTREPRISE



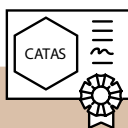
Pronta consegna
Immediate delivery
Livraison rapide

Chiavi in mano
Turnkey solutions
Clés en main



Progettazione gratuita
Free design
Projets gratuits

Certificazioni
Certifications
Certifications



Arredi/pareti su misura
Custom furniture/walls
Meubles de bureau sur mesure

Made in Milano
Made in Milan
Made in Milan



Indice Index Index



01

Fabrics

Cortina	46
Fei	50
Po	42
Saturn & Jupiter	38
Shapes Rombix	34
Shapes Trix	30
Tetrix Baffle	16
Tetrix Cloud	20
Tetrix Desk	24
Tetrix Freestanding	28
Tetrix Game	12
Tetrix Wall	8
Tile & Megatile	54



02

Wood

Sound Stop Equipped Wall	70
Wood Acoustix Art	68
Wood Acoustix Grooved	60
Wood Acoustix Perforated & Microforated	64



03

Lighting

Acoustic Led	76
--------------	----



04

Felt

Feltrix	82
UpPeso	84



06

Acoustic Furniture

Lichene	90
Cactus	94
Diva	96
Focus Phone Booth	102
Sweet Home Phone Booth	104
Meet - Work Phone Booth	106
Tende Fonoassorbenti	108



05

Acoustic Deco

Acoustic Deco	86
---------------	----



Pannelli fonoassorbenti adatti ad essere applicati a muro con kit di fissaggio appositi. Realizzati in materiale fonoassorbente e termoisolante in fibra di poliestere 100%, totalmente riciclabile e realizzati attraverso il riciclo di bottigliette di plastica PET: per tale ragione è un materiale sostenibile. Il rivestimento è realizzato con tessuto tipo Trevira (Mirage) ignifugo che contribuisce all'ottenimento della classificazione LEED, su richiesta anche antibatterico.



Sound-absorbing panels suitable for wall mounting with special fixing kits. Made of 100% polyester fibre sound-absorbing and heat-insulating material, totally recyclable and produced by recycling PET plastic bottles: for this reason it is a sustainable material. The upholstery is made of fireproof Trevira (Mirage) fabric, which contributes to the LEED classification, also available in antibacterial version on request.



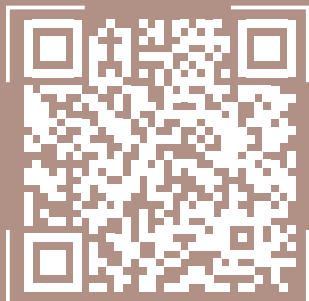
Panneaux insonorisants pouvant être fixés au mur à l'aide de kits de fixation spéciaux. Réalisés en matériau insonorisant et calorifuge 100% polyester, totalement recyclable et produit à partir du recyclage de bouteilles en plastique PET : il s'agit donc d'un matériau durable. Le revêtement est en tissu Trevira (Mirage) ignifugé, qui contribue à la classification LEED, et est également antibactérien sur demande.

Fabric

CS

01





Tetrrix Wall



TETRIX WALL è un pannello acustico modulare, specificatamente progettato per coprire elegantemente le superfici interne e migliorare il comfort acustico.

Tetrrix è un pannello in tessuto colorato, disponibile in diverse dimensioni, che combina perfettamente estetica e assorbimento acustico, adatto in qualsiasi situazione in cui è richiesto il comfort acustico. Tutti gli elementi sono green friendly, realizzati in materiale riciclato e riciclabile, resistenti all'umidità con superficie lavabile. Tetrrix può aiutarvi ad ottenere le certificazioni Leed. I pannelli Tetrrix sono certificati per la resistenza al fuoco e l'acustica.



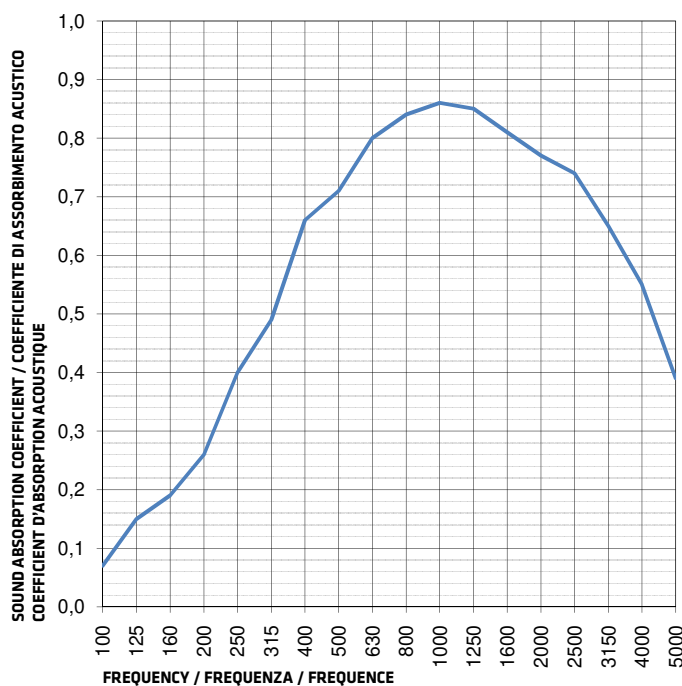
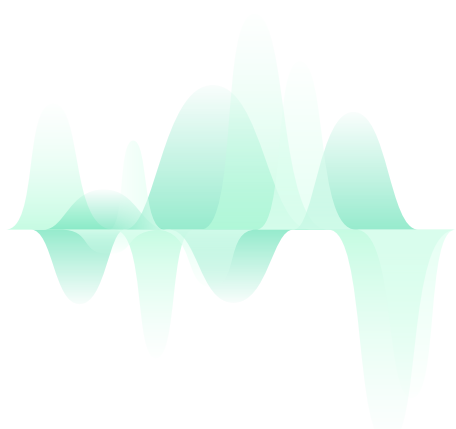
TETRIX WALL is a modular acoustic panel, specifically designed to elegantly cover internal surfaces and improve the acoustic comfort. Tetrrix is a colourful fabric panel, available in different dimensions, that perfectly combines aesthetics and sound absorption, suitable in any situation where acoustic comfort is required. All the elements are green friendly, made of recycled and recyclable material, moisture resistant with washable surface. Tetrrix can help you get Leed certifications. Tetrrix panels are certified for fire resistance and acoustics.



TETRIX WALL est un panneau acoustique modulaire, spécialement conçu pour recouvrir élégamment les surfaces intérieures et améliorer le confort acoustique. Tetrrix est un panneau en tissu coloré, disponible en différentes tailles, qui allie parfaitement esthétique et absorption acoustique. Il convient dans toutes les situations où le confort acoustique est demandé. Tous les éléments sont écologiques, fabriqués à partir de matériaux recyclés et recyclables, résistants à l'humidité et lavables. Tetrrix peut vous aider à obtenir les certifications Leed. Les panneaux Tetrrix sont certifiés pour la résistance au feu et l'acoustique.



Prestazioni Performances Performances



Specifiche tecniche - Technical Specifications Spécifications techniques



TETRIX WALL	VALORI / VALUES / VALEURS
Acoustic absorption value Coefficiente di assorbimento acustico Coefficient d'absorption acoustique	$\alpha_w=0,65$ UNI EN ISO 354:2003
Core raw material Materia prima utilizzata Matière première utilisée	Polyester fiber Fibra di poliestere Fibre de polyester
Colour Colore Couleur	Upon request Su richiesta Sur demande
Panel weight Peso pannello Poids du panneau	3 kg/sqm \pm 10%
Trevira fabric weight - solid color Peso tessuto Trevira - tinta unita Poids du tissu Trevira - couleur unie	328 g/m ² \pm 10%
Colour fastness to artificial light (xenotest) Solidità del colore alla luce artificiale (xenotest) Solidité des couleurs à la lumière artificielle (xenotest)	5-6 \pm 1\2 UNI EN ISO 105B02
Reaction to fire Reazione al fuoco Réaction au feu	Bs2d0 EN 13501-1
Temperature range Temperatura di esercizio Température de fonctionnement	-50 +100 °C
Thickness Spessore Épaisseur	~25 mm
Available dimensions Dimensioni disponibili Dimensions disponibles	2000 x 1200, 1800 x 1200, 1600 x 1200, 1400 x 1200, 1200 x 1200, 1000 x 1200, 800 x 1200, 600 x 1200, 400 x 1200, 200 x 1200 and others on request.
Fixing Systems Sistemi di aggancio Systèmes de fixation	Velcro adhesive tape with dowels Velcro adesivo con tasselli Velcro adhésif avec soufflets

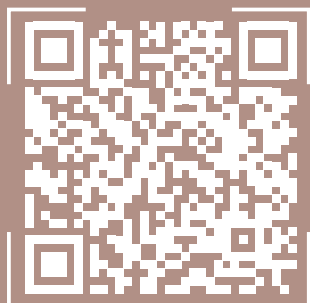


Finiture - Finishings - Finitions

Tessuto Mirage - Mirage fabric - Tissu Mirage

(Consultare pagina finiture - See finishes page - Voir page finitions)





Tetrix Game



TETRIX GAME è un modo colorato e simpatico per nascondere le caratteristiche tecniche dei pannelli acustici all'interno di una grande decorazione. Blocchi di pannelli acustici con forme diverse che possono essere configurati a scelta.



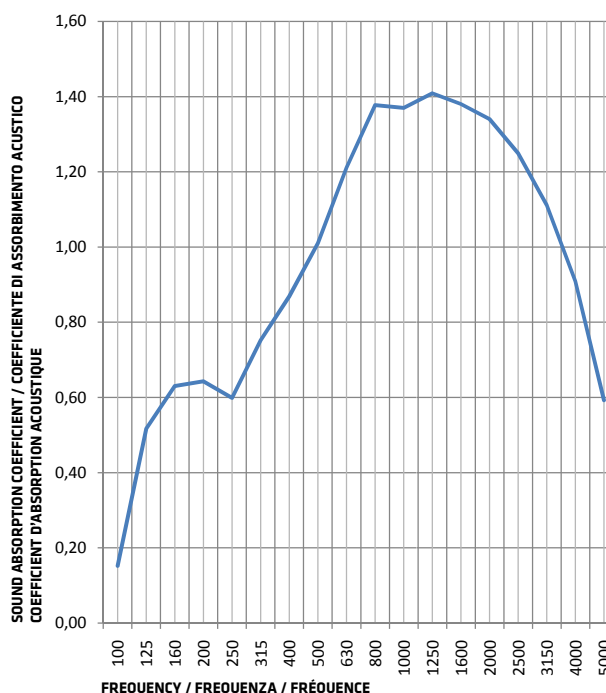
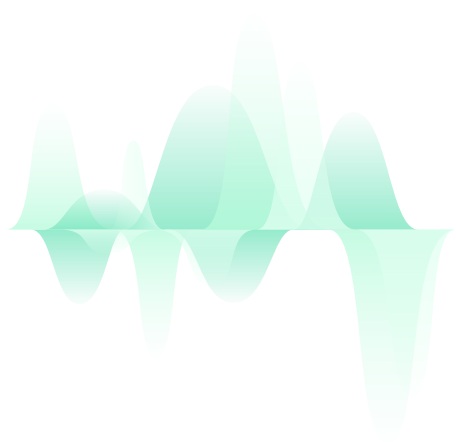
TETRIX GAME is a colourful and nice way to hide the technical features of acoustic panels inside a great decoration, blocks of acoustic panels with different shapes that can be configured at each own choice.



TETRIX GAME est un moyen coloré et amusant de dissimuler les caractéristiques techniques des panneaux acoustiques dans une grande décoration, des blocs de panneaux acoustiques de différentes formes peuvent être configurés à votre guise.



Prestazioni Performances Performances



Specifiche tecniche - Technical Specifications Spécifications techniques



TETRIX GAME	VALORI / VALUES / VALEURS
Acoustic absorption value Coefficiente di assorbimento acustico Coefficient d'absorption acoustique	$\alpha_w=0,65$ UNI EN ISO 354:2003
Core raw material Materia prima utilizzata Matière première utilisée	Polyester fiber Fibra di poliestere Fibre de polyester
Colour Colore Couleur	Upon request Su richiesta Sur demande
Panel weight Peso pannello Poids du panneau	3 kg/sqm \pm 10%
Trevira fabric weight - solid color Peso tessuto Trevira - tinta unita Poids du tissu Trevira - couleur unie	328 g/m ² \pm 10%
Colour fastness to artificial light (xenotest) Solidità del colore alla luce artificiale (xenotest) Solidité des couleurs à la lumière artificielle (xenotest)	5-6 \pm 1\2 UNI EN ISO 105B02
Reaction to fire Reazione al fuoco Réaction au feu	Bs2d0 EN 13501-1
Temperature range Temperatura di esercizio Température de fonctionnement	-50 +100 °C
Thickness Spessore Épaisseur	~25 mm
Available dimensions Dimensioni disponibili Dimensions disponibles	2000 x 1200, 1800 x 1200, 1600 x 1200, 1400 x 1200, 1200 x 1200, 1000 x 1200, 800 x 1200, 600 x 1200, 400 x 1200, 200 x 1200 and others on request.
Fixing Systems Sistemi di aggancio Systèmes de fixation	Velcro adhesive tape with dowels Velcro adesivo con tasselli Velcro adhésif avec soufflets



Finiture - Finishings - Finitions

Tessuto Mirage - Mirage fabric - Tissu Mirage

(Consultare pagina finiture - See finishes page - Voir page finitions)





Tetrix Baffle



TETRIX BAFFLE è un elemento acustico installato perpendicolarmente al soffitto come una lama. Può avere varie dimensioni e aiuterà a tagliare e assorbire le onde di rumore in modo intelligente, dando un tocco decorativo all'ambiente.



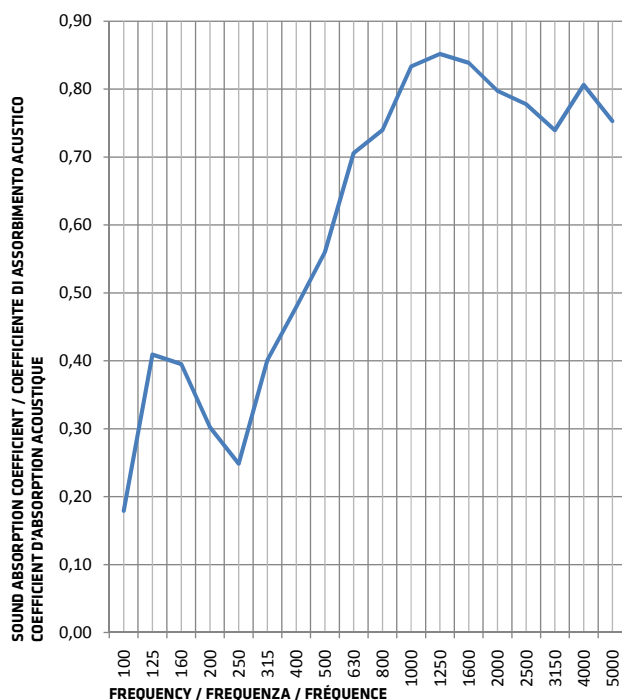
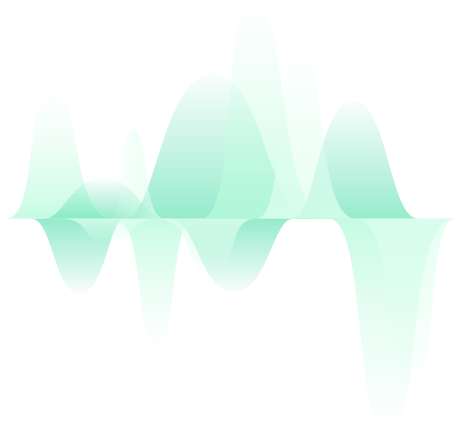
TETRIX BAFFLE is an acoustic element installed perpendicularly to the ceiling like a blade. It can have various dimensions and will help to cut and absorb waves of noise in a smart way, giving a decoration touch to the environment.



TETRIX BAFFLE est un élément acoustique installé perpendiculairement au plafond comme une lame. Il peut avoir différentes tailles et permet de couper et d'absorber les ondes sonores de manière intelligente, tout en donnant une touche décorative à l'environnement.



Prestazioni Performances Performances



Specifiche tecniche - Technical Specifications Spécifications techniques



TETRIX BAFFLE	VALORI / VALUES / VALEURS
Acoustic absorption value Coefficiente di assorbimento acustico Coefficient d'absorption acoustique	Aeq @1000Hz 0.83 UNI EN ISO 354:2003
Core raw material Materia prima utilizzata Matière première utilisée	Polyester fiber Fibra di poliestere Fibre de polyester
Colour Colore Couleur	Upon request Su richiesta Sur demande
Panel weight Peso pannello Poids du panneau	3 kg/sqm ± 10%
Trevira fabric weight - solid color Peso tessuto Trevira - tinta unita Poids du tissu Trevira - couleur unie	328 g/m ² ± 10%
Colour fastness to artificial light (xenotest) Solidità del colore alla luce artificiale (xenotest) Solidité des couleurs à la lumière artificielle (xenotest)	5-6 ± 1\2 UNI EN ISO 105B02
Reaction to fire Reazione al fuoco Réaction au feu	Bs2d0 EN 13501-1
Temperature range Temperatura di esercizio Température de fonctionnement	-50 +100 °C
Thickness Spessore Épaisseur	~35 mm
Available dimensions Dimensioni disponibili Dimensions disponibles	2000 x 1200, 1800 x 1200, 1600 x 1200, 1400 x 1200, 1200 x 1200, 1000 x 1200, 800 x 1200, 600 x 1200, 400 x 1200, 200 x 1200 and others on request.
Fixing Systems Sistemi di aggancio Systèmes de fixation	Suspension system from ceiling with iron cables Sistema di sospensione dal soffitto con cavi di ferro Système de suspension du plafond avec câbles en fer



Finiture - Finishings - Finitions

Tessuto Mirage - Mirage fabric - Tissu Mirage

(Consultare pagina finiture - See finishes page - Voir page finitions)





Tetrix Cloud



TETRIX CLOUD è un pannello acustico installato orizzontalmente e sospeso a soffitto. Aiuta ad arredare e migliorare acusticamente lo spazio in cui si colloca.



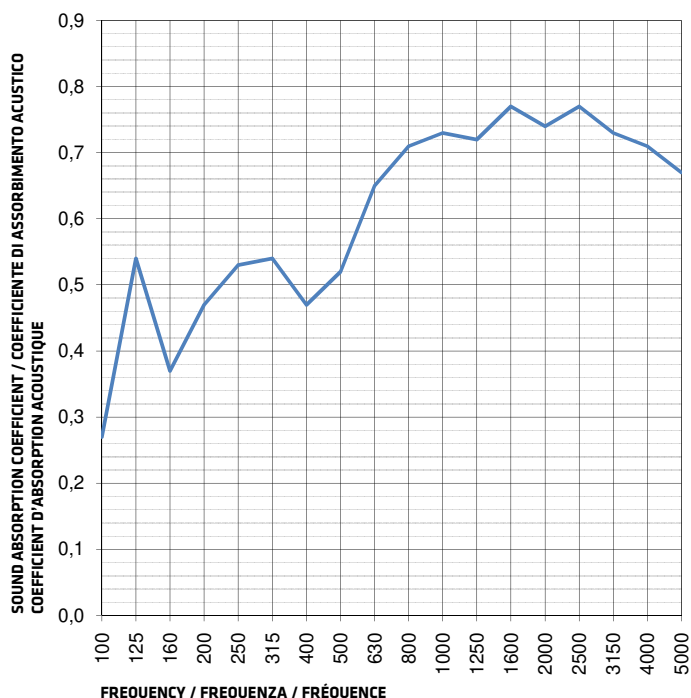
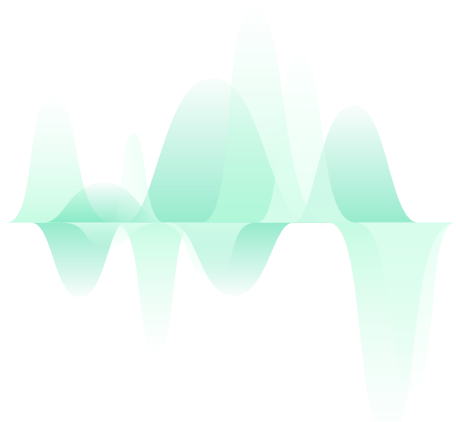
TETRIX CLOUD is an acoustic panel installed parallel and suspended from ceiling, it will help to furnish and improve acoustically the space in which will be located.



TETRIX CLOUD est un panneau acoustique installé horizontalement et suspendu au plafond, il permet de meubler et d'améliorer acoustiquement l'espace dans lequel il est placé.



Prestazioni Performances Performances



Specifiche tecniche - Technical Specifications Spécifications techniques



TETRIX CLOUD	VALORI / VALUES / VALEURS
Acoustic absorption value Coefficiente di assorbimento acustico Coefficient d'absorption acoustique	$\alpha_w=0,65$ UNI EN ISO 354:2003
Core raw material Materia prima utilizzata Matière première utilisée	Polyester fiber Fibra di poliestere Fibre de polyester
Colour Colore Couleur	Upon request Su richiesta Sur demande
Panel weight Peso pannello Poids du panneau	3 kg/sqm \pm 10%
Trevira fabric weight - solid color Peso tessuto Trevira - tinta unita Poids du tissu Trevira - couleur unie	328 g/m ² \pm 10%
Colour fastness to artificial light (xenotest) Solidità del colore alla luce artificiale (xenotest) Solidité des couleurs à la lumière artificielle (xenotest)	5-6 \pm 1/2 UNI EN ISO 105B02
Reaction to fire Reazione al fuoco Réaction au feu	Bs2d0 EN 13501-1
Temperature range Temperatura di esercizio Température de fonctionnement	-50 +100 °C
Thickness Spessore Épaisseur	~25 mm
Available dimensions Dimensioni disponibili Dimensions disponibles	2000 x 1200, 1800 x 1200, 1600 x 1200, 1400 x 1200, 1200 x 1200, 1000 x 1200, 800 x 1200, 600 x 1200, 400 x 1200, 200 x 1200 and others on request.
Fixing Systems Sistemi di aggancio Systèmes de fixation	Suspension system from ceiling with iron cables Sistema di sospensione dal soffitto con cavi di ferro Système de suspension du plafond avec câbles en fer



Finiture - Finishings - Finitions

Tessuto Mirage - Mirage fabric - Tissu Mirage

(Consultare pagina finiture - See finishes page - Voir page finitions)





Tetrix Desk



TETRIX DESK è un pannello acustico che si adatta perfettamente a qualsiasi tipo di tavolo, creando un ambiente più privato per migliorare la concentrazione.

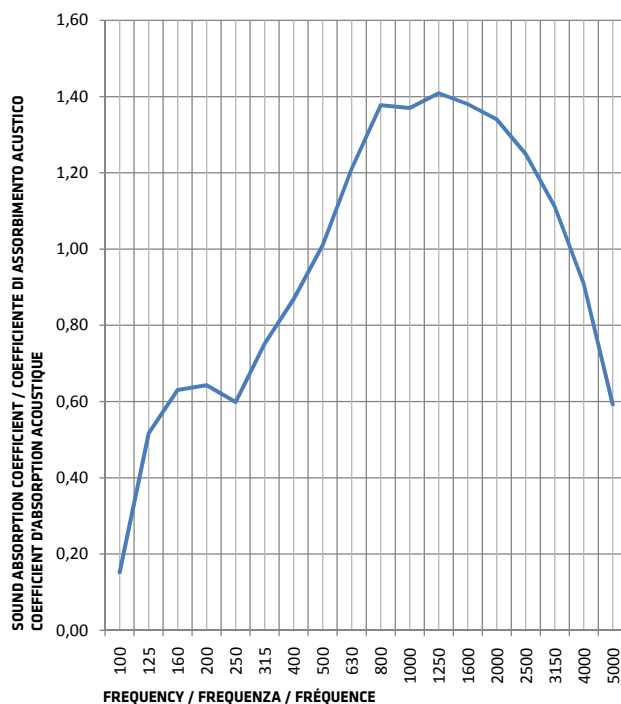
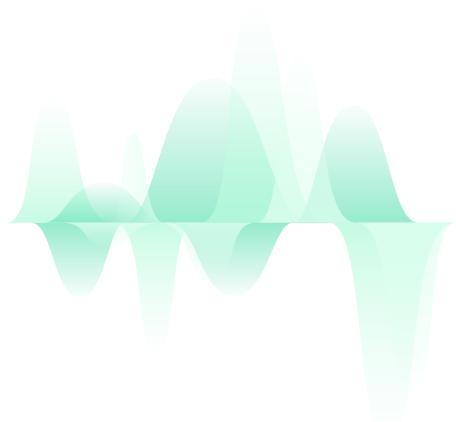


TETRIX DESK is an acoustic screen panel that perfectly suits any kind of table, creating a more private environment to improve the concentration.



TETRIX DESK est un panneau acoustique qui s'adapte parfaitement à tout type de table, créant ainsi un environnement plus intime pour améliorer la concentration.

Prestazioni Performances Performances



Specifiche tecniche - Technical Specifications Spécifications techniques



TETRIX DESK	VALORI / VALUES / VALEURS
Acoustic absorption value Coefficiente di assorbimento acustico Coefficient d'absorption acoustique	Aeq @500Hz 1,01 UNI EN ISO 354:2003
Core raw material Materia prima utilizzata Matière première utilisée	Polyester fiber Fibra di poliestere Fibre de polyester
Colour Colore Couleur	Upon request Su richiesta Sur demande
Panel weight Peso pannello Poids du panneau	3 kg/sqm ± 10%
Trevira fabric weight - solid color Peso tessuto Trevira - tinta unita Poids du tissu Trevira - couleur unie	328 g/m ² ± 10%
Colour fastness to artificial light (xenotest) Solidità del colore alla luce artificiale (xenotest) Solidité des couleurs à la lumière artificielle (xenotest)	5-6 ± 1\2 UNI EN ISO 105B02
Reaction to fire Reazione al fuoco Réaction au feu	Bs2d0 EN 13501-1
Temperature range Temperatura di esercizio Température de fonctionnement	-50 +100 °C
Thickness Spessore Épaisseur	35 mm
Available dimensions Dimensioni disponibili Dimensions disponibles	100, 120, 140, 160, 180, 200 x 40, 60, 80 and others on request
Fixing Systems Sistemi di aggancio Systèmes de fixation	Metallic clamp or freestanding support Pinze metalliche o supporto freestanding Pincés métalliques ou support autoportant



Finiture - Finishings - Finitions

Tessuto Mirage - Mirage fabric - Tissu Mirage

(Consultare pagina finiture - See finishes page - Voir page finitions)







Tetrix Freestanding



TETRIX FREESTANDING è una parete divisoria fonoassorbente, disponibile in molteplici misure che permettono di soddisfare ogni necessità progettuale. Le piantane autoportanti consentono di raggiungere altezze oltre i 200 cm da terra.

Piantane in diverse altezze, disponibili in colorazioni neutrali bianco o grigio bonderizzato che esaltano i vivaci toni dei pannelli divisorii.

Su richiesta Tetrix è anche fornito in versione Bicolor, che conferisce armonie cromatiche agli ambienti in cui viene inserito.

Vedere pag. 25 per le caratteristiche tecniche.



TETRIX FREESTANDING is a sound-absorbing partition wall, available in a variety of sizes to meet any design requirement.

The freestanding versions allow to reach heights of over 200 cm from the ground.

Free-standing versions in different heights, available in neutral white or bonderized grey which enhance the vibrant tones of the partition panels.

On request Tetrix can also be supplied in a bicolour version, which adds chromatic harmony to the rooms in which it is installed.

See page 25 for technical features.



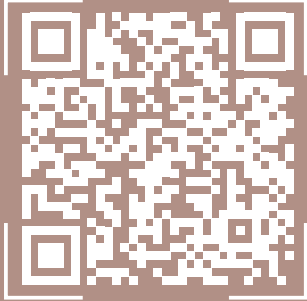
TETRIX FREESTANDING est une cloison de séparation acoustique, disponible dans une variété de tailles pour répondre à toutes les exigences de conception. La version Free-standing ou autoportante, permet d'atteindre des hauteurs de plus de 200 cm par rapport au sol.

Disponibles en différentes hauteurs, disponibles en blanc neutre ou en gris métallisé, qui mettent en valeur les tons vifs des panneaux de séparation.

Sur demande, Tetrix peut également être fourni dans une version bicolore, qui ajoute une harmonie chromatique aux environnements dans lesquels il est installé.

Voir page 25 pour les spécifications techniques.





Shapes Trix



La collezione SHAPES TRIX è una collezione in fibra di poliestere 100% progettata per l'assorbimento acustico con un tocco di stile.

La modularità e la disponibilità di pannelli modulari in spessore 30 o 50 mm danno la libertà di giocare sulle superfici con un effetto 3d; inoltre le varie conformazioni geometriche: quadrato, rettangolo, triangolo, rombo sono le forme che possono essere selezionate. Rivestimento Mirage o Wool, mentre il lato posteriore ha un effetto vellutato per consentire una facile installazione con Velcro su diverse superfici. In alternativa può essere sospeso a soffitto. SHAPES TRIX della collezione SHAPES è caratterizzato dalla forma a triangolo, disponibile in:

- un mezzo, un triangolo rettangolo con 2 lati di 120 cm
- un quarto, un triangolo isoscele con un lato di 120 cm e l'ipotenusa di 60 cm
- un ottavo, un triangolo rettangolo con 2 lati di 60 cm.



The SHAPES TRIX collections are a collection made of 100% polyester fiber designed for acoustic absorption purpose with a touch on the style effect.

The modularity and availability of modular panels in 30 or 50 mm thickness give the freedom to play on the surfaces with a 3d effect, moreover the several geometry conformations, square, rectangle, triangle, rhombus are the shapes that can be selected. Covering surface in Mirage or Wool, while the back has a velvet effect to allow an easy installation through Velcro on several surfaces. In alternative it can be suspended from ceiling. SHAPES TRIX is part of the SHAPES collection and is characterized from the triangle shape, available in:

- one half, a right triangle with 2 sides of 120 cm
- one quarter, an isosceles triangle with one side of 120 cm and the hypotenuse of 60 cm
- one eighth, a right triangle with 2 sides of 60 cm.



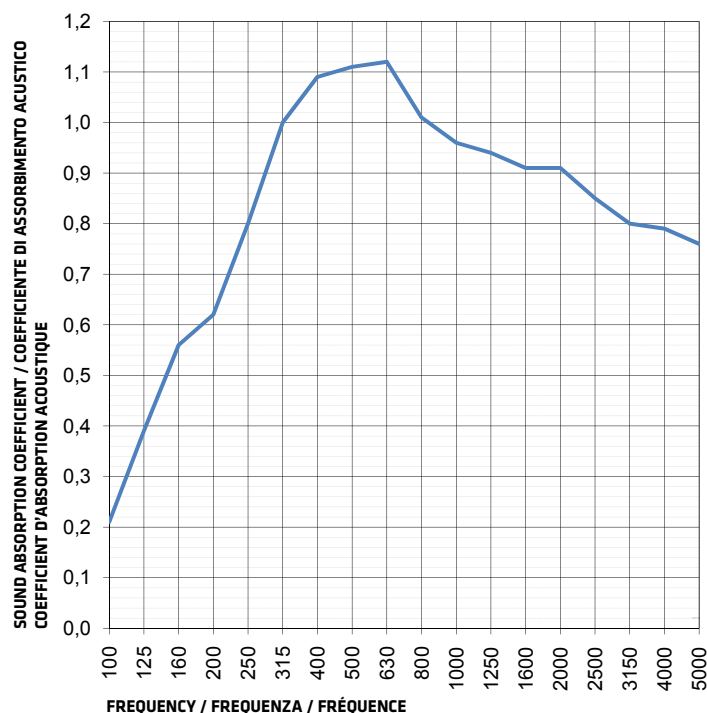
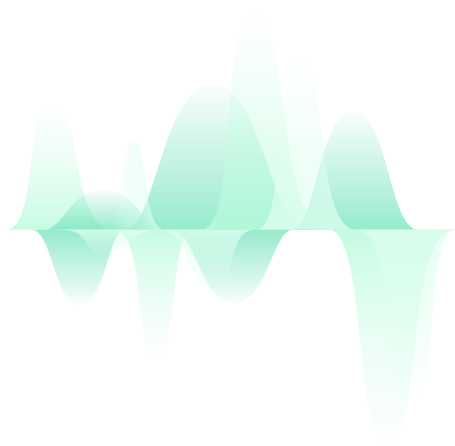
La collection SHAPES TRIX est une collection en fibre 100% polyester conçue pour l'absorption acoustique avec une touche de style. La modularité et

la disponibilité de panneaux modulaires avec épaisseur 30 ou 50 mm donnent la liberté de jouer sur les surfaces avec un effet 3d, également les différentes conformations géométriques, carré, rectangle, triangle, losanges sont les formes qui peuvent être sélectionnées. Le revêtement peut être choisi dans la collection Mirage ou Wool, tandis que l'envers présente un effet velouté pour permettre une installation facile grâce au système Velcro sur différentes surfaces. Il peut également être suspendu au plafond. SHAPES TRIX fait partie de la collection SHAPES et se caractérise par sa forme triangulaire, disponible en:

- une moitié, un triangle rectangle avec 2 côtés de 120 cm
- un quatrième, un triangle isocèle avec un côté de 120 cm et une hypoténuse de 60 cm.
- un huitième, un triangle rectangle avec 2 côtés de 60 cm.



Prestazioni Performances Performances



Specifiche tecniche - Technical Specifications Spécifications techniques



SHAPES TRIX	VALORI / VALUES / VALEURS
Acoustic absorption value Coefficiente di assorbimento acustico Coefficient d'absorption acoustique	30 mm $\alpha_w=0,75$ 60 mm $\alpha_w=0,90$ UNI EN ISO 354:2003
Core raw material Materia prima utilizzata Matière première utilisée	Polyester fiber Fibra di poliestere Fibre de polyester
Panel weight Peso pannello Poids du panneau	3 kg/sqm $\pm 10\%$
Reaction to fire Reazione al fuoco Réaction au feu	Bs2d0 EN 13501-1
Thickness Spessore Épaisseur	~30mm ~60mm
Available dimensions Dimensioni disponibili Dimensions disponibles	Right triangle with hypotenuse dim. 84,9 - 120 - 169,7 cm Triangolo rettangolo con ipotenusa dim. 84,9 - 120 - 169,7 cm Triangle rectangle avec hypoténuse dim. 84,9 - 120 - 169,7 cm
Fixing Systems Sistemi di aggancio Systèmes de fixation	Velcro adhesive tape with dowels + suspended system from ceiling with iron cables Velcro adesivo con tasselli + sistema di sospensione dal soffitto con cavi di ferro Velcro adhésif avec soufflets + système de suspension du plafond avec câbles en fer

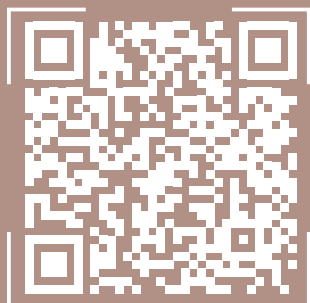


Finiture - Finishings - Finitions

Tessuti - Fabrics - Tissues : Mirage, Wool

(Consultare pagina finiture - See finishes page - Voir page finitions)





Shapes Rombix



SHAPES ROMBIX e SHAPES ROMBIX PLUS sono pannelli rivestiti in tessuto colorato, disponibili in due dimensioni; coniugano perfettamente estetica e fonoassorbente, adatti ad ogni situazione in cui è richiesto migliorare il comfort acustico.

Tutti gli elementi sono Green Friendly, realizzati con materie prime riciclate e riciclabili, resistenti all'umidità e con superficie lavabile. L'utilizzo di Rombix e Rombix plus negli ambienti contribuiscono all'ottenimento della classificazione Leed.

Sono dotati di certificazioni di reazione al fuoco ed acustica per l'applicazione in ambienti pubblici e privati.



SHAPES ROMBIX and SHAPES ROMBIX PLUS are panels covered in colored fabric, available in two sizes, they perfectly combine aesthetics and sound absorption, suitable for any situation where it is required to improve the acoustic comfort.

All elements are Green Friendly, made from recycled and recyclable raw materials, resistant to moisture and with washable surface. The use of Rombix and Rombix plus in the environments contribute to the achievement of the Leed classification.

They have fire and acoustic certifications for application in public and private environments.



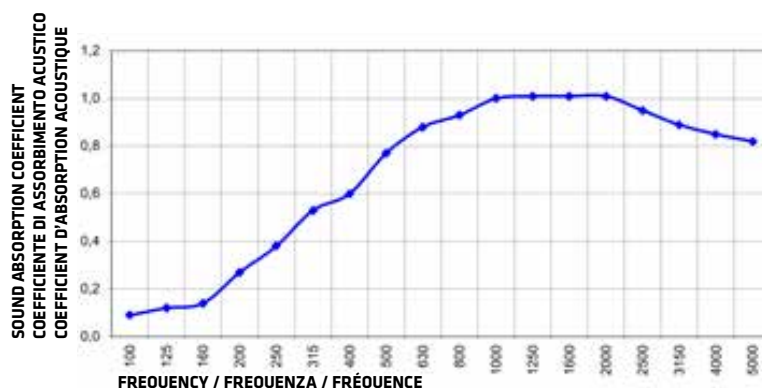
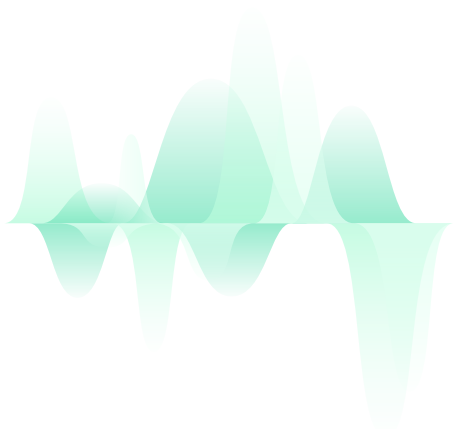
SHAPES ROMBIX et SHAPES ROMBIX PLUS sont des panneaux recouverts d'un tissu coloré, disponibles en deux tailles, ils combinent parfaitement l'esthétique et l'insonorisation, convenant dans toute situation où l'amélioration du confort acoustique est requis.

Tous les éléments sont écologiques, fabriqués à partir de matières premières recyclées et recyclables, résistants à l'humidité et dotés d'une surface lavable. L'utilisation de Rombix et Rombix Plus dans les chambres contribue à l'obtention de la classification Leed.

Ils disposent de certifications de la réaction au feu et acoustique pour une application dans des environnements publics et privés.



Prestazioni Performances Performances



Specifiche tecniche - Technical Specifications Spécifications techniques



SHAPES ROMBIX	VALORI / VALUES / VALEURS
Acoustic absorption value Coefficiente di assorbimento acustico Coefficient d'absorption acoustique	30 mm $\alpha_w=0,75$ UNI EN ISO 354:2003
Core raw material Materia prima utilizzata Matière première utilisée	Polyester fiber Fibra di poliestere Fibre de polyester
Colour Colore Couleur	Upon request Su richiesta Sur demande
Panel weight Peso pannello Poids du panneau	3 kg/sqm $\pm 10\%$
Trevira fabric weight - solid color Peso tessuto Trevira - tinta unita Poids du tissu Trevira - couleur unie	328 g/m ² $\pm 10\%$
Colour fastness to artificial light (xenotest) Solidità del colore alla luce artificiale (xenotest) Solidité des couleurs à la lumière artificielle (xenotest)	5-6 $\pm 1\ 2$ UNI EN ISO 105B02
Reaction to fire Reazione al fuoco Réaction au feu	Bs2d0 EN 13501-1
Temperature range Temperatura di esercizio Température de fonctionnement	-50 +100 °C
Thickness Spessore Épaisseur	~30 mm
Available dimensions Dimensioni disponibili Dimensions disponibles	Diagonal 78,4 - 109,6 cm Diagonale 78,4 - 109,6 cm Diagonale 78,4 - 109,6 cm
Fixing Systems Sistemi di aggancio Systèmes de fixation	Velcro adhesive tape with dowels + suspended system from ceiling with iron cables Velcro adesivo con tasselli + sistema di sospensione dal soffitto con cavi di ferro Velcro adhésif avec soufflets + système de suspension du plafond avec câbles en fer



Finiture - Finishings - Finitions

Tessuti - Fabrics - Tissues : Mirage, Wool

(Consultare pagina finiture - See finishes page - Voir page finitions)





Saturn & Jupiter



SATURN e JUPITER sono pannelli acustici appartenenti alla collezione SHAPES; si caratterizzano per la forma circolare, sono realizzati in fibra di poliestere 100% progettati per un elevato assorbimento acustico.

Le dimensioni permettono un'elegante accostamento: sospesi da soffitto o applicati alle pareti. Saturn ha un diametro di 800 mm, mentre Jupiter di 1200 mm, lo spessore di 30 mm lo rende esteticamente leggero e consente un gioco di accostamenti che evoca il sistema solare.

Il rivestimento può essere scelto dalla collezione Mirage o Wool, mentre il lato posteriore ha un effetto vellutato che permette una facile installazione, attraverso il sistema Velcro su diverse superfici. In alternativa può essere sospeso a soffitto con il kit specifico.



SATURN and JUPITER are acoustic panels belonging to the SHAPES collection; characterised by their circular shape, are made of 100% polyester fibre designed for high sound absorption.

The dimensions allow for an elegant combination: suspended from the ceiling or applied to walls. Saturn has a diameter of 800mm while Jupiter is 1200mm, the thickness of 30mm makes it aesthetically light and allow a play of couplings evoking the Solar System.

The covering can be chosen from the Mirage or Wool collection, while the back side has a velvety effect for easy installation, through the Velcro system on different surfaces. Alternatively, it can be suspended from the ceiling with the specific kit.



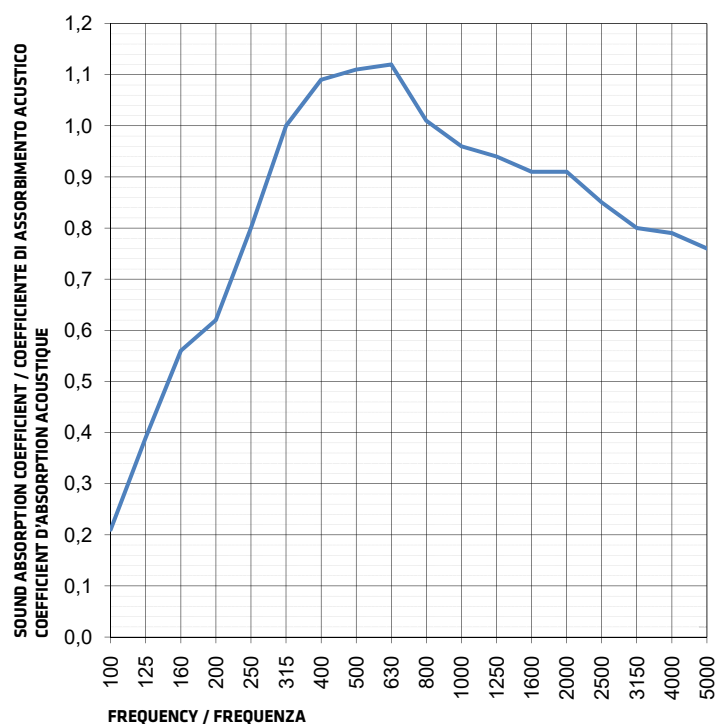
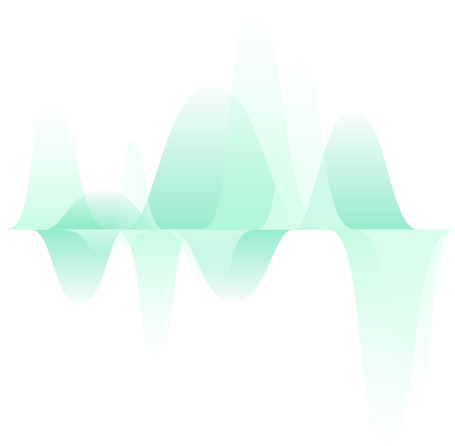
SATURN et JUPITER sont des panneaux acoustiques appartenant à la collection SHAPES ; ils se caractérisent par leur forme circulaire, sont fabriqués en fibre 100% polyester et sont conçus pour une absorption acoustique élevée.

Les dimensions permettent une combinaison élégante : suspendus au plafond ou appliqués aux murs. Saturn a un diamètre de 800 mm, tandis que Jupiter a un diamètre de 1200 mm. Le tissu est esthétiquement léger et permet un jeu de combinaisons évoquant le système solaire.

Le revêtement peut être choisi dans la collection Mirage ou Wool, tandis que le dos a un effet velouté qui permet une installation facile, grâce au système Velcro, sur différentes surfaces. Il peut également être suspendu au plafond grâce à un kit spécifique.



Prestazioni Performances Performances



Specifiche tecniche - Technical Specifications Spécifications techniques



SHAPES SATURN/JUPITER	VALORI / VALUES / VALEURS
Acoustic absorption value Coefficiente di assorbimento acustico Coefficient d'absorption acoustique	30 mm $\alpha_w=0,75$ UNI EN ISO 354:2003
Core raw material Materia prima utilizzata Matière première utilisée	Polyester fiber Fibra di poliestere Fibre de polyester
Panel weight Peso pannello Poids du panneau	3 kg/sqm $\pm 10\%$
Reaction to fire Reazione al fuoco Réaction au feu	Bs2d0 EN 13501-1
Thickness Spessore Épaisseur	30 mm
Available dimensions Dimensioni disponibili Dimensions disponibles	Circle diameter 80 cm (Saturn) - Circle diameter 120 cm (Jupiter) Cerchio diametro 80 cm (Saturn) - Cerchio diametro 120 cm (Jupiter) Diamètre du cercle 80 cm (Saturn) - Diamètre du cercle 120 cm (Jupiter)
Fixing Systems Sistemi di aggancio Systèmes de fixation	Velcro adhesive tape with dowels + suspended system from ceiling with iron cables Velcro adesivo con tasselli + sistema di sospensione dal soffitto con cavi di ferro Velcro adhésif avec soufflets + système de suspension du plafond avec câbles en fer



Finiture - Finishings - Finitions

Tessuti - Fabrics - Tissues : Mirage, Wool

(Consultare pagina finiture - See finishes page - Voir page finitions)





Po



PO è una soluzione di pannelli modulari fonoassorbenti applicabili a muro, oppure sulle ante e schiene delle pareti attrezzate Gemini, e su pannelli delle pareti divisorie Taurus. È disponibile in quattro misure: 50×55, 100×55, 50×100, 100×110 cm.

I pannelli sono realizzati in materiale fonoassorbente e termoisolante costituito da fibra di poliestere 100% riciclabile e realizzata attraverso il riciclo di bottiglie di plastica PET: per tale ragione è un materiale sostenibile che permette anche di ottenere punti atti alla classificazione LEED.

Il rivestimento è realizzato con tessuto Mirage Trevira ignifugo e, su richiesta, con uno speciale trattamento antibatterico.

PO, con uno spessore contenuto, è un elemento leggero, realizzato con uno speciale disegno geometrico che migliora le prestazioni acustiche, oltre ad una piacevole funzione decorativa.



PO is a solution of modular sound-absorbing panels that can be applied on the wall, as well as on the doors and backs of Gemini equipped walls and on the panels of Taurus partition walls. PO is available in four sizes: 50×55, 100×55, 50×100, 100×110 cm.

The panels are made of sound-absorbing and heat-insulating material in 100% polyester fibre, totally recyclable and made by recycling PET plastic bottles: for this reason it is a sustainable material that contributes to obtaining the LEED classification.

The upholstery is made of Mirage type fabric, antibacterial and – on request – fireproof, which has certifications relating to Martindale cycles.

PO, with its low thickness, is a lightweight element made with a special geometric design that improves acoustic performance, as well as having a pleasant decorative function.



PO est une solution de panneaux insonorisants modulaires applicables au mur, sur les portes et les dos des murs équipés Gemini, et sur les panneaux des cloisons de séparation Taurus. Il est disponible en quatre tailles : 50 × 55, 100 × 55, 50 × 100, 100 × 110 cm.

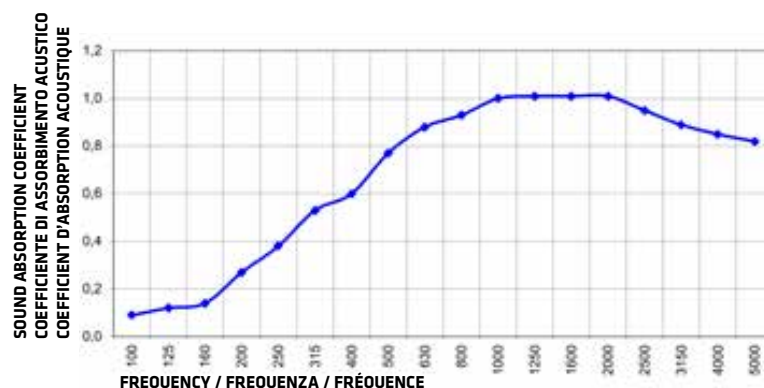
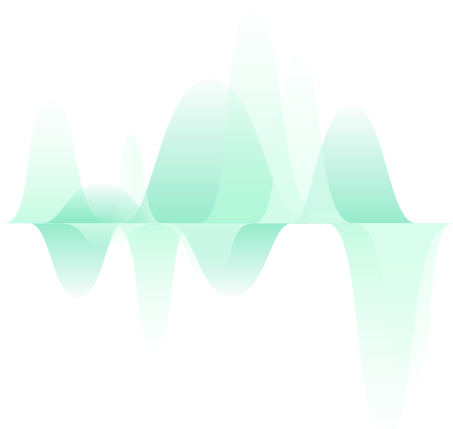
Les panneaux sont réalisés d'un matériau insonorisant et calorifuge composé à 100% de fibres de polyester, totalement recyclable et fabriqué grâce au recyclage de bouteilles en plastique PET : pour cette raison, il s'agit d'un matériau durable qui permet d'obtenir un score utile à la classification LEED.

Le revêtement est réalisé en tissu Mirage Trevira ignifuge et, sur demande, avec un traitement antibactérien spécial, ou en laine.

PO a une épaisseur fine et est donc un élément léger, réalisé avec une conception géométrique spéciale qui améliore les performances acoustiques et possède aussi une fonction décorative très agréable.



Prestazioni Performances Performances



Specifiche tecniche - Technical Specifications Spécifications techniques



PO	VALORI / VALUES / VALEURS
Acoustic absorption value Coefficiente di assorbimento acustico Coefficient d'absorption acoustique	$\alpha_w=0,75$ UNI EN ISO 354:20033
Core raw material Materia prima utilizzata Matière première utilisée	Polyester fiber Fibra di poliestere Fibre de polyester
Colour Colore Couleur	Upon request Su richiesta Sur demande
Panel weight Peso pannello Poids du panneau	3 kg/sqm \pm 10%
Trevira fabric weight - solid color Peso tessuto Trevira - tinta unita Poids du tissu Trevira - couleur unie	328 g/m ² \pm 10%
Colour fastness to artificial light (xenotest) Solidità del colore alla luce artificiale (xenotest) Solidité des couleurs à la lumière artificielle (xenotest)	5-6 \pm 1\2 UNI EN ISO 105B02
Reaction to fire Reazione al fuoco Réaction au feu	Bs2d0 EN 13501-1
Temperature range Temperatura di esercizio Température de fonctionnement	-50 +100 °C
Thickness Spessore Épaisseur	~30 mm
Available dimensions Dimensioni disponibili Dimensions disponibles	w1000 x H1632
Fixing Systems Sistemi di aggancio Systèmes de fixation	Velcro adhesive tape with dowels Velcro adesivo con tasselli Velcro adhésif avec soufflets



Finiture - Finishings - Finitions

Tessuti - Fabrics - Tissues : Mirage, Wool

(Consultare pagina finiture - See finishes page - Voir page finitions)





Cortina



CORTINA è un pannello freestanding divisorio, decorativo, fonoassorbente certificato aw 0.90. Realizzato in fibra di poliestere interamente da materiale di riciclo e riciclabile, con rivestimento esterno in tessuto.

Ha un supporto compatto e un sistema di assemblaggio semplice: densità e spessore del materiale sono stati studiati in modo da garantire la stabilità del pannello, grazie semplicemente alla sua geometria, senza ulteriori strutture interne.

Il pannello, ispirato a forme e curve organiche, è riposizionabile in varie angolazioni per adattarsi allo spazio e alle necessità.

Le grandi dimensioni: 125 x 180 cm, gli consentono di essere utilizzato come un vero e proprio divisorio per separare spazi, e, grazie alla maneggevolezza e semplicità del sistema, è sufficiente una sola persona per assemblarlo, sposterlo e riposizionarlo.



CORTINA is a freestanding, decorative, sound-absorbing partition panel certified aw 0.90. It is made of polyester fibre, it is entirely composed by recycled and recyclable materials, with an outer fabric covering.

It has a compact support and a simple assembly system: the density and thickness of the materials are designed to ensure the stability of the panel, thanks to its geometry, without any additional internal structure.

The panel, inspired by organic shapes and curves, can be repositioned at various angles to suit the space and needs.

Its large dimensions, 125 x 180 cm, allow it to be used as a true room divider, and, thanks to the manoeuvrability and simplicity of the system, only one person is needed to assemble, move and reposition it.



CORTINA est une cloison autoportante, décorative, en panneau insonorisant certifié aw 0,90. Fabriqué en fibre de polyester entièrement à partir de matériaux recyclés et recyclables, avec revêtement extérieur en tissu.

Il dispose d'un support compact et d'un système d'assemblage simple: la densité et l'épaisseur du matériau ont été étudiées afin de garantir la stabilité du panneau, grâce simplement à sa géométrie, sans l'utilisation de structures internes.

Le panneau, inspiré des formes et des courbes organiques, peut être repositionné sous différents angles pour s'adapter à l'espace et aux besoins.

Les grandes dimensions: 125 x 180 cm, lui permettent d'être utilisé comme une véritable cloison pour séparer les espaces, et, grâce à la maniabilité et à la simplicité du système, une seule personne suffit pour l'assembler, le déplacer et le repositionner.



Specifiche tecniche - Technical Specifications Spécifications techniques



CORTINA	Norme/Standards	Valori/Values
Acoustic absorption value <i>Coefficiente di assorbimento acustico</i>	UNI EN ISO 354:2003	$\alpha_w=0,90$
Core raw material <i>Materia prima utilizzata</i>		Polyester fiber <i>Fibra di poliestere</i>
Weight of panel <i>Peso pannello</i>		3 Kg/sqm \pm 10%
Trevira Mirage fabric weight - solid color <i>Peso tessuto trevira Mirage - tinta unita</i>		328 G/m2 \pm 10%
Reaction to fire <i>Reazione al fuoco</i>	EN 13501-1	Bs2d0
Temperature range <i>Temperatura di esercizio</i>		-50 +100 °C
Thickness <i>Spessore</i>		60 mm
Available dimensions <i>Dimensioni disponibili</i>		1250 x 1780 mm

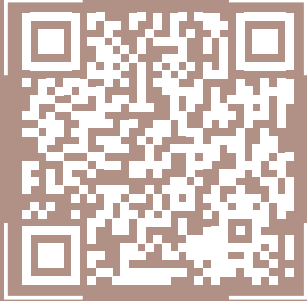


Finiture - Finishings - Finitions

Tessuti - Fabrics - Tissues : Mirage, Wool, Manto Vel

(Consultare pagina finiture - See finishes page - Voir page finitions)





Fei



FEI è un elemento free standing fonoassorbente e decorativo, costituito da fibra di poliestere 100%, totalmente riciclabile e realizzata attraverso il riciclo di bottiglie di plastica PET: per tale ragione è un materiale sostenibile che permette anche di ottenere punti atti alla classificazione LEED.

È un pannello bifacciale, reversibile e autoportante, sorretto da base metallica. L'inserimento del pannello risulta leggermente arcuato.

Le dimensioni sono di L 100 x H 164 cm, su un basamento di 35x35 cm.

Il pannello ha spessore 6 cm, ed ha quindi un potere fonoassorbente molto alto, ma contemporaneamente un'alta valenza estetica e decorativa, grazie al motivo "a foglia" con cui è realizzato: il suo nome, infatti, deriva dal francese "feuille", ovvero "foglia".



FEI is a free-standing sound-absorbing and decorative element, made of 100% polyester fiber, totally recyclable and produced by recycling PET plastic bottles: for this reason, it is a sustainable material that also allows to obtain points for LEED classification.

It is a double-sided panel, reversible and self-supporting, supported by a metal base. The insertion of the panel is slightly curved.

The dimensions are W 100 x H 164 cm, on a 35x35 cm base.

The panel is 6 cm thick, and therefore it has a very high sound absorbing power, but at the same time a high aesthetic and decorative value, thanks to the "leaf" motif with which it is made: its name, in fact, derives from the French "feuille", which means "leaf".



FEI est un élément insonorisant et décoratif autoportant, composé de fibre 100% polyester, totalement recyclable et réalisé à travers le recyclage de bouteilles en plastique PET: pour cette raison, c'est un matériau durable qui permet également d'obtenir des points pour la classification LEED. Il s'agit d'un panneau double face, réversible et autoportant, soutenu par une base métallique. L'insertion du panneau est légèrement arquée.

Les dimensions sont L 100 x H 164 cm, sur une base de 35x35 cm.

Le panneau a une épaisseur de 6 cm, ce qui lui confère un pouvoir d'absorption acoustique très élevé, mais aussi une grande valeur esthétique et décorative, grâce au motif "feuille" avec lequel il est réalisé: son nom vient en effet du français "feuille".



Specifiche tecniche - Technical Specifications Spécifications techniques



FEI FREE-STANDING	VALORI / VALUES / VALEURS
Acoustic absorption value Coefficiente di assorbimento acustico Coefficient d'absorption acoustique	60 mm $\alpha_w=0,90$ UNI EN ISO 354:2003
Core raw material Materia prima utilizzata Matière première utilisée	Polyester fiber Fibra di poliestere Fibre de polyester
Colour Colore Couleur	Upon request Su richiesta Sur demande
Panel weight Peso pannello Poids du panneau	3 kg/sqm $\pm 10\%$
Trevira fabric weight - solid color Peso tessuto Trevira - tinta unita Poids du tissu Trevira - couleur unie	328 g/m ² $\pm 10\%$
Colour fastness to artificial light (xenotest) Solidità del colore alla luce artificiale (xenotest) Solidité des couleurs à la lumière artificielle (xenotest)	5-6 $\pm 1\backslash 2$ UNI EN ISO 105B02
Reaction to fire Reazione al fuoco Réaction au feu	Bs2d0 EN 13501-1
Temperature range Temperatura di esercizio Température de fonctionnement	-50 +100 °C
Thickness Spessore Épaisseur	~60 mm
Available dimensions Dimensioni disponibili Dimensions disponibles	w1000 x H1632
Fixing Systems Sistemi di aggancio Systèmes de fixation	Metal free standing supports Supporti freestanding in metallo Supports métalliques autoportants



Finiture - Finishings - Finitions

Tessuti - Fabrics - Tissues : Mirage, Wool

(Consultare pagina finiture - See finishes page - Voir page finitions)





Tile & Megatile



TILE ACOUSTIX è un pannello acustico modulare, ideale da utilizzare nei controsoffitti nuovi e ristrutturati per un miglior comfort acustico; ottimale negli spazi di lavoro e ottimo per le aree pubbliche dove l'attenzione alle norme di sicurezza richiede l'utilizzo di prodotti certificati di alta qualità.

È realizzato in fibra di poliestere 100% rivestita con tessuto Trevira, ha proprietà ignifughe (Certificazione BS1d0) ed un elevato coefficiente acustico di $w=0,85$.

MEGATILE è un elemento acustico d'arredo che può essere sospeso dal soffitto, oppure applicato alle pareti. Grazie al suo alto potere fonoassorbente ad alle sue dimensioni importanti di 120x120 cm, permette l'utilizzo di un numero ridotto di pannelli, al fine di ottenere il comfort acustico desiderato. Disponibile in due spessori differenti che permettono di ottenere, quando accostati, un gradevole effetto estetico con rilievi alternati. Adatto a tutte le grandi superfici e gradevole quale elemento di arredo per tutte le altre aree.



TILE ACOUSTIX is a modular acoustic panel, ideal to be used in new and renovated false ceilings for an improved acoustic comfort, optimal in working spaces and excellent for public areas where the attention to safety standards requires the use of high-quality certified products.

It is made of 100% polyester fiber covered with Trevira fabric, it has fire-resistant properties (Certification BS1d0) and high acoustic value of $w=0,85$.

MEGATILE is an acoustic furnishing element that can be suspended from the ceiling or applied to the walls. Thanks to its high sound absorbing value and its large size of 120x120 cm, it allows the use of a reduced number of panels in order to obtain the desired acoustic comfort. It is available in two different thicknesses, which create a pleasant aesthetic effect with alternating reliefs, when combined. It is also suitable for all large areas and it is a pleasant furnishing element for all the other areas.



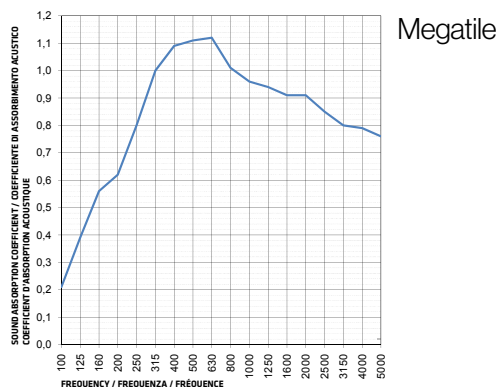
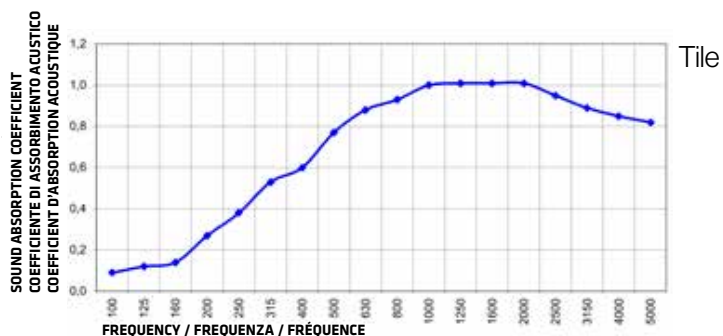
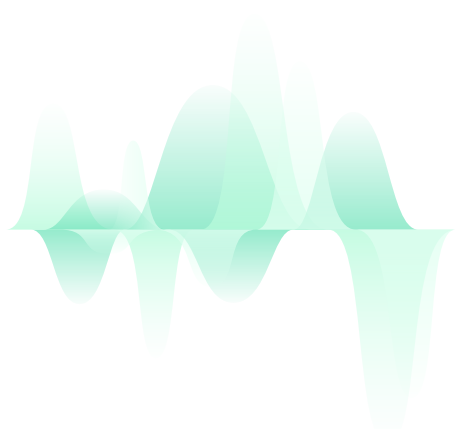
TILE ACOUSTIX est un panneau acoustique modulaire, idéal pour les faux plafonds neufs et restructurés pour un meilleur confort acoustique, optimal dans les espaces de travail et excellent pour les espaces publics où l'attention aux normes de sécurité exige l'utilisation de produits certifiés de haute qualité.

Il est composé de fibres 100% polyester recouvertes de tissu Trevira, possède des propriétés ignifuges (Certification BS1d0) et un coefficient acoustique élevé de $w=0,85$.

MEGATILE est un élément d'ameublement acoustique qui peut être suspendu au plafond ou appliqué sur les murs. Grâce à son haut pouvoir d'absorption acoustique et à ses grandes dimensions de 120x120 cm, il permet d'utiliser un nombre réduit de panneaux afin d'obtenir le confort acoustique souhaité. Il est disponible en deux épaisseurs différentes qui permettent d'obtenir, en les combinant, un effet esthétique agréable avec des reliefs alternés. Il est adapté à tous les grands espaces et est un élément d'ameublement agréable pour toutes les autres zones.



Prestazioni Performances Performances



Specifiche tecniche - Technical Specifications Spécifications techniques



TILE ACOUSTIX	VALORI / VALUES / VALEURS
Acoustic absorption value Coefficiente di assorbimento acustico Coefficient d'absorption acoustique	30 mm $\alpha_w=0.85$ 50 mm $\alpha_w=0.90$ (UNI EN ISO 354:2003)
Core raw material Materia prima utilizzata Matière première utilisée	Polyester fiber Fibra di poliestere Fibre de polyester
Colour Colore Couleur	Upon request Su richiesta Sur demande
Panel weight Peso pannello Poids du panneau	2,5 kg/sqm $\pm 10\%$
Trevira fabric weight - solid color Peso tessuto Trevira - tinta unita Poids du tissu Trevira - couleur unie	328 g/m ² $\pm 10\%$
Colour fastness to artificial light (xenotest) Solidità del colore alla luce artificiale (xenotest) Solidité des couleurs à la lumière artificielle (xenotest)	5-6 ± 1 UNI EN ISO 105B02
Reaction to fire Reazione al fuoco Réaction au feu	EN 13501-1
Temperature range Temperatura di esercizio Température de fonctionnement	-50 +100 °C
Thickness Spessore Épaisseur	-30 mm -50 mm
Available dimensions Dimensioni disponibili Dimensions disponibles	600x600, 1200x600, 1200x1200
Fixing Systems Sistemi di aggancio Systèmes de fixation	Velcro adhesive tape with dowels + suspended system from ceiling with iron cables Velcro adesivo con tasselli + sistema di sospensione dal soffitto con cavi di ferro Velcro adhésif avec soufflets + système de suspension du plafond avec câbles en fer



Finiture - Finishings - Finitions

Tessuti - Fabrics - Tissues : Mirage, Wool

(Consultare pagina finiture - See finishes page - Voir page finitions)





I pannelli acustici in legno possono essere installati a soffitto oppure a parete. Sono realizzati in MDF e impiallacciatura in vero legno, che conferisce loro un aspetto e carattere unico, senza nodi. Disponibili in varie finiture. Non è raccomandabile installare i pannelli acustici in ambienti con alta umidità. Ogni lotto di produzione può presentare delle variazioni e differenze sull'effetto finale del prodotto.



Wooden acoustic panels can be installed on the ceiling or wall. They are made of MDF and real wood veneer, which gives them a unique, knot-free look and character. They are available in various finishes. It is not recommended to install acoustic panels in rooms with high humidity. Each production batch may present variations and differences in the final effect of the product.



Les panneaux acoustiques en bois peuvent être installés au plafond ou au mur. Ils sont fabriqués en MDF et placage de bois, qui leur confère un aspect et un caractère uniques, sans nœuds. Disponibles en différentes finitions. Il n'est pas recommandé d'installer les panneaux acoustiques dans des environnements très humides. Chaque lot de production peut présenter des variations et des légères différences d'aspect.

Wood





02



Wood Acoustix

Grooved



WOOD ACOUSTIX è un elegante sistema fonoassorbente adatto per applicazione su pareti e soffitti.

Realizzato con pannelli modulari in MDF con una superficie che può essere perforata, microforata, oppure scanalata e forata.

WOOD ACOUSTIX è disponibile in diverse versioni estetiche e funzionali, l'intramontabile e riconosciuto design nel modello scanalato 13-3 e molti altri come 8-3, 14-2, 19-2, 28-4.

È disponibile in finitura melaminica, in tranciato, laccato oppure laminato con diverse decorazioni che vanno dalla similpelle, al tessuto.

Ideali in sale riunione e conferenza, teatri, cinema e ovunque si adattino a gusti estetici e si necessiti di trattamento acustico. Sono forniti sia a doghe, che a pannelli di differenti dimensioni che meglio si adattino al progetto.



WOOD ACOUSTIX is an elegant sound absorbing system suitable for application on walls and ceilings, made of modular MDF panels with a surface that can be perforated, microperforated or grooved and perforated.

WOOD ACOUSTIX is available in different aesthetic and functional versions, the timeless and recognized design in the grooved model 13-3 and many others such as 8-3, 14-2, 19-2, 28-4.

It is available in melamine finish, veneer, lacquer or laminate with different decorations ranging from leatherette to fabric.

Ideal in meeting and conference rooms, theaters, cinemas and wherever it suits aesthetic tastes and acoustic treatment is required. It is supplied both in slats and in panels of different sizes that best suit the project.



WOOD ACOUSTIX est un élégant système d'insonorisation adapté aux murs et aux plafonds, composé de panneaux modulaires en MDF dont la surface peut être perforée, microperforée ou rainurée et perforée.

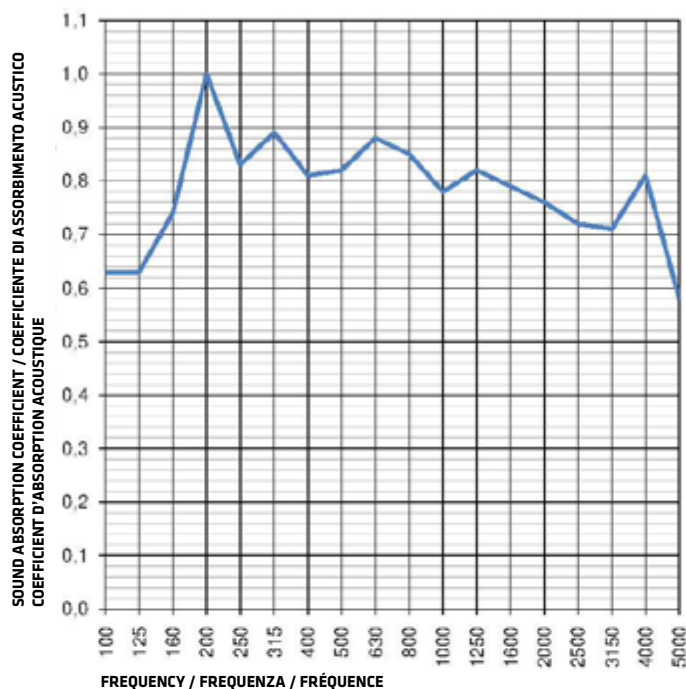
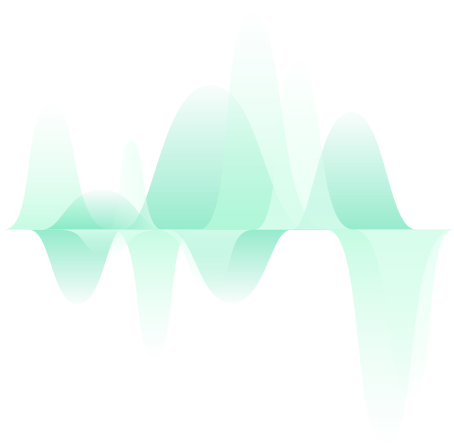
WOOD ACOUSTIX est disponible en différentes versions esthétiques et fonctionnelles, le design intemporel et reconnu dans le modèle rainuré 13-3 et bien d'autres tels que 8-3, 14-2, 19-2, 28-4.

Il est disponible en finition mélaminée, plaquée, laquée ou stratifiée avec différentes décorations allant du similicuir au tissu.

Idéal dans les salles de réunion et de conférence, les théâtres, les cinémas et partout où un traitement acoustique est nécessaire, vu qu'il s'adapte à tous les goûts esthétiques. Il est fourni à la fois en lattes et en panneaux de différentes tailles pour s'adapter au mieux au projet.



Prestazioni Performances Performances



Specifiche tecniche - Technical Specifications Spécifications techniques



WOOD ACOUSTIX GROOVED	VALORI / VALUES / VALEURS
Acoustic absorption value Coefficiente di assorbimento acustico Coefficient d'absorption acoustique	$\alpha_w=0,80$ UNI EN ISO 354:2003
Core raw material Materia prima utilizzata Matière première utilisée	Mdf Panel Pannelli in mdf Panneaux en mdf
Finishes Finiture Finitions	Melamine, Veneer, Lacquered and other upon request Melaminico, tranciato, laccato, altri su richiesta Mélamine, placage en bois, laqué, autres sur demande
Panel weight Peso pannello Poids du panneau	770 kg/cm \pm 10%
Reaction to fire Reazione al fuoco Réaction au feu	Bs2d0 EN 13501-1
Thickness Spessore Épaisseur	16 mm 12 mm
Pattern Aspetto Motif	Grooved 8-3, 13-3, 14-2, 19-2, 28-4 Fresato 8-3, 13-3, 14-2, 19-2, 28-4 Fraisé 8-3, 13-3, 14-2, 19-2, 28-4
Available dimensions Dimensioni disponibili Dimensions disponibles	Planks w3000 - 3600 mm and smaller multiple Doghe larghezza 3000 - 3600 mm e multipli inferiori Lattes largeur 3000 - 3600 mm et multiples inférieurs
Fixing Systems Sistemi di aggancio Systèmes de fixation	Omega and clips Omega e clip di fissaggio Oméga et clips de fixation





Wood Acoustix

Micro-perforated



WOOD ACOUSTIX è efficace anche nella versione FORATA, con scanalature di diametro variabile sulla superficie, da 3 a 8 mm conferisce un aspetto diverso alla stanza, consigliato con piccoli fori per le pareti e con fori più larghi per il soffitto.

L'ultima versione è il MICROFORATO, l'effetto visivo è una superficie solida. La microperforazione può essere vista solo da molto vicino e l'effetto acustico sta convincendo tutti su questa scelta.

La microperforazione, disponibile da 0,5 mm fino a 3 mm di diametro dei fori, è suggerita per coprire tutte le aree in vista.



WOOD ACOUSTIX is also effective in the PERFORATED version, with grooves of variable diameter on the surface, from 3 to 8 mm will give a different appearance to the room, suggested with small holes on walls and with wider holes on the ceiling.

The last version is the MICROFORATED, the visual effect is a solid surface.

The micro perforation can only be seen from a very close-up view and the acoustic effect is convincing everyone to this choice.

The microforation, available from 0.5 mm up to 3 mm diameter holes, is suggested for covering all areas in view.

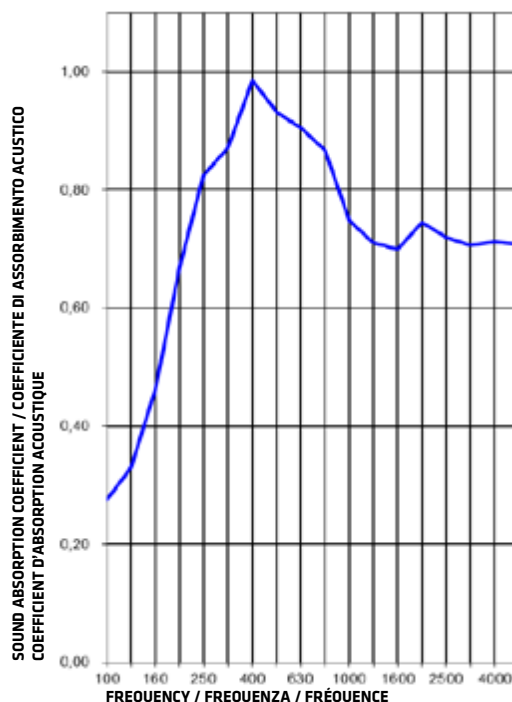
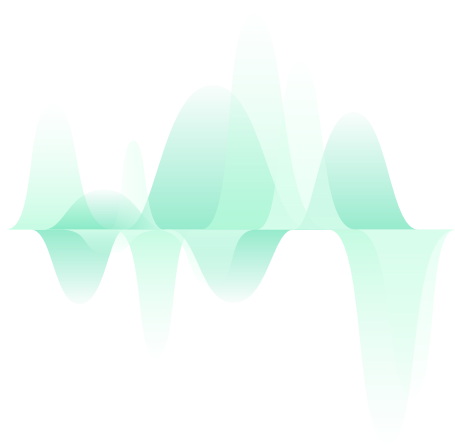


WOOD ACOUSTIX est également efficace dans la version PERFORÉ, avec des rainures de différents diamètres sur la surface, de 3 à 8 mm donnera un aspect différent à la pièce, recommandé avec trous plus petits sur les murs et trous plus grands sur le plafond.

La dernière version est le MICROPERFORÉ, l'effet visuel est une surface solide, la microperforation ne peut être vue que de très près et l'effet acoustique convainc tout le monde de ce choix.

La microperforation, disponible de 0,5 mm à 3 mm de diamètre de trou, est suggéré pour couvrir toutes les zones visibles.

Prestazioni Performances Performances



Specifiche tecniche - Technical Specifications Spécifications techniques



WOOD ACOUSTIX PERFORATED & MICROFORED	VALORI / VALUES / VALEURS
Acoustic absorption value Coefficiente di assorbimento acustico Coefficient d'absorption acoustique	$\alpha_w=0,80$ UNI EN ISO 354:2003
Core raw material Materia prima utilizzata Matière première utilisée	Mdf Panel Pannelli in mdf Panneaux en mdf
Finishes Finiture Finitions	Melamine, Veneer, Lacquered and other upon request Melaminico, tranciato, laccato, altri su richiesta Mélamine, placage en bois, laqué, autres sur demande
Panel weight Peso pannello Poids du panneau	770 kg/cm \pm 10%
Reaction to fire Reazione al fuoco Réaction au feu	Bs2d0 EN 13501-1
Thickness Spessore Épaisseur	16 mm 12 mm
Pattern Aspetto Motif	Grooved 8-3, 13-3, 14-2, 19-2, 28-4 Fresato 8-3, 13-3, 14-2, 19-2, 28-4 Fraisé 8-3, 13-3, 14-2, 19-2, 28-4
Available dimensions Dimensioni disponibili Dimensions disponibles	Planks w3000 - 3600 mm and smaller multiple Doghe larghezza 3000 - 3600 mm e multipli inferiori Lattes largeur 3000 - 3600 mm et multiples inférieurs
Fixing Systems Sistemi di aggancio Systèmes de fixation	Omega and clips Omega e clip di fissaggio Oméga et clips de fixation







Wood Acoustix Art



WOOD ACOUSTIX ART offre infinite possibilità di personalizzazione dell'aspetto, grazie alla possibilità di richiedere qualsiasi tipo di immagine da stampare sulla superficie del pannello.

La versione base è Wood Acoustix microforato. La microforatura, disponibile da 0,5 mm fino a 3 mm di diametro dei fori, è suggerita per coprire tutte le aree in vista.



WOOD ACOUSTIX ART gives endless possibility of appearance customization, thanks to the possibility of asking any kind of image to be printed on the panel surface.

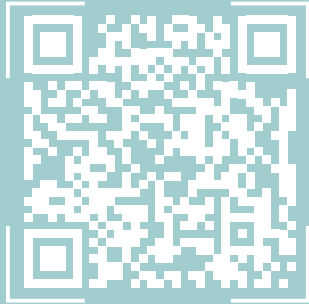
The base version is Wood Acoustix microforated. The microforation, available from 0.5mm up to 3 mm diameter holes, is suggested for covering all areas in view.



WOOD ACOUSTIX ART offre des possibilités infinies de personnalisation de l'aspect, grâce à la possibilité de demander l'impression de tout type d'image sur la surface du panneau.

La version de base est Wood Acoustix microperforée. La microperforation, disponible de 0,5 mm à 3 mm de diamètre de trou, est suggéré pour couvrir toutes les zones visibles.





Sound Stop

Equipped wall



Pannelli acustici fonoassorbenti SOUND STOP offre un'ampia gamma di pannelli acustici lunghi 2980 o 2780 mm.

Entrambe le varianti sono realizzate in MDF e impiallacciatura in vero legno, che conferisce loro un aspetto e carattere unico, senza nodi.

I pannelli acustici Sound Stop possono essere installati a soffitto, oppure a parete.

Adatti per installazione in ambienti con omologazione anticendio, utilizzando colla e viti.

Sconsigliata l'installazione in ambienti con alta umidità.

Accessori quali mensole, appendini, barra per appendini e striscia led possono essere aggregati alla parete con un sistema che consente l'equipaggiamento della stessa.



Sound-absorbing acoustic panels SOUND STOP offers a wide range of 2980 or 2780 mm long acoustic panels.

Both variants are made of MDF and real wood veneer, which gives them a unique, knot-free look and character.

Sound Stop Acoustic Panels can be installed on the ceiling or on the wall.

Suitable for installation in fire-approved rooms, using glue and screws.

Installation in environments with high humidity is not recommended.

Accessories such as shelves, hangers, hanger bar and LED strip can be attached to the wall with a system that allows it to be equipped.



Les panneaux acoustiques SOUND STOP offrent une large gamme de panneaux acoustiques de 2980 ou 2780 mm de long.

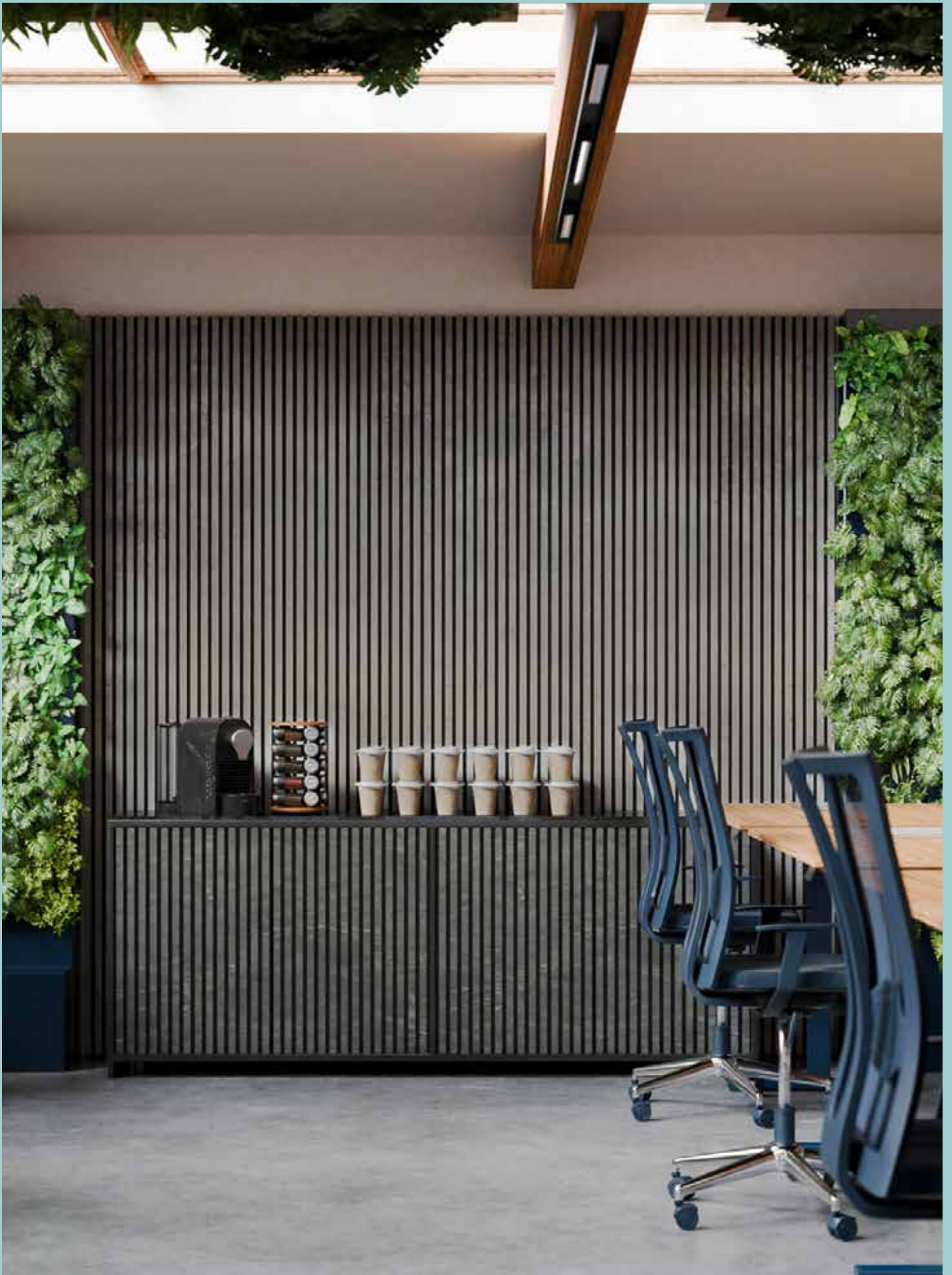
Les deux variantes sont réalisées en MDF et placage de bois véritable, ce qui leur confère un aspect et un caractère uniques, sans nœuds.

Les panneaux acoustiques Sound Stop peuvent être installés au plafond ou au mur.

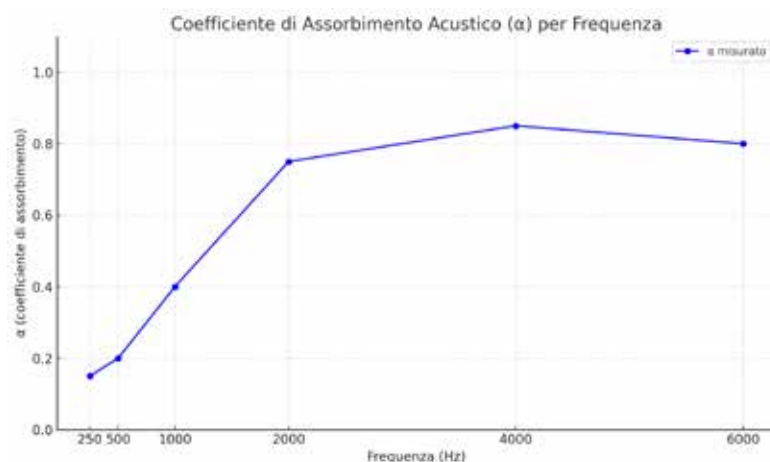
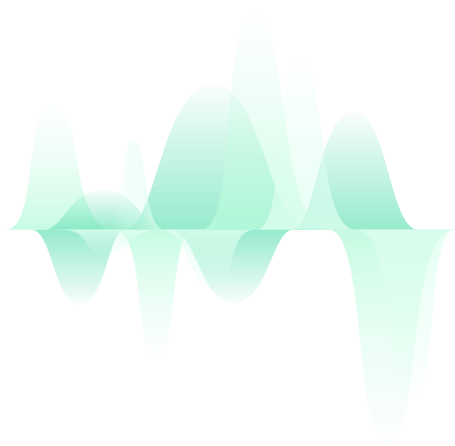
Ils peuvent être installés dans des pièces avec autorisation de feu, en utilisant de la colle et des vis.

L'installation dans des pièces à forte humidité n'est pas recommandée.

Les accessoires tels que les étagères, les suspensions, la barre de suspension et la bande LED peuvent être fixés au mur à l'aide d'un système qui permet d'équiper le mur.



Prestazioni Performances Performances

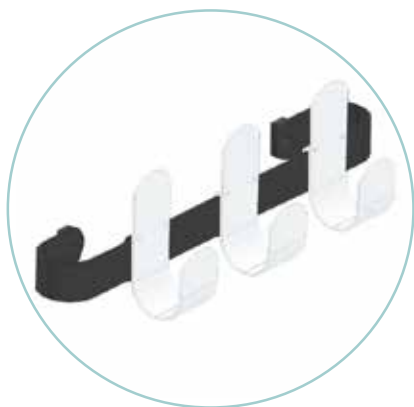


Specifiche tecniche - Technical Specifications Spécifications techniques



Caratteristiche	Descrizione/Valori	Unità di misura	Rapporto di prova	Norma/Note			
COMPOSIZIONE	100% FIBRE di POLIESTERE						
COLORE (standard)	Bianco, antracite, verde, nero						
DENSITA'	150	Kg/m ³					
SPESSORE	10	mm		± 1			
FORMATO PANNELLI	60 x 60	cm		(altre misure su richiesta)			
PUNTO DI FUSIONE	250	°C					
PROPRIETA' DI TRASMISSIONE DEL VAPORE ACQUEO	2,19	μ	1484.2UN1400/08	UNI EN 12086			
CONDUCEBILITA' TERMICA (λ)	0,0314	W/mK	0023-C/DC/TTS/08	UNI EN12667			
RESISTENZA TERMICA (R)	0,308	m ² K/W	0023-C/DC/TTS/08	UNI EN 12667			
REAZIONE AL FUOCO	Euroclasse B s2 d0		6434	UNI EN 13501-1			
CLASSE DI FUMO	EFFE UNO		678.5AF0010/04	AFNOR NF F 16-101			
ASSORBIMENTO ACUSTICO	$\alpha_w=0,40$			ISO 10534-2			
	Hz	250	500	1000	2000	4000	6000
	α	0,15	0,20	0,40	0,75	0,85	0,80

Accessori per attrezzare la parete
Accessories to equip the wall
Accessoires pour équiper le mur



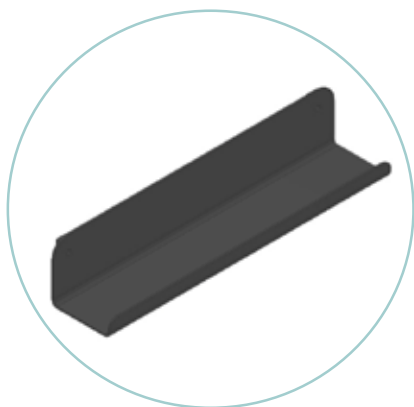
Barra per appendini
Hanger bar
Barre pour cintres



Appendino per barra
Hanger for bar
Crochet de barre



Appendino singolo
Single hanger
Cintre simple



Mensola
Shelf
Etagère



Striscia LED
LED stripe
Bande LED



Telecomando per LED
Remote control for LED
Télécommande pour LED



La collezione Acoustic Solutions Led nasce dall'unione fra i pannelli fonoassorbenti delle collezioni Shapes e Tile&Megatile e l'elemento luce, così da coniugare due articoli fondamentali per l'ufficio: l'illuminazione e la fonoassorbenza, in un unico prodotto. I pannelli Acoustic Led si inseriscono ed integrano ai pannelli fonoassorbenti che condividono lo stesso design, creando così un gioco di accostamenti interessanti.



The Acoustic Solutions Led collection is the result of a combination of the sound-absorbing panels of the Shapes and Tile&Megatile collections and the lighting element, thus combining two fundamental items for the office: lighting and sound absorption, in a single product. The Acoustic Led panels fit in and complement the sound-absorbing panels that share the same design, thus creating an interesting interplay of combinations.



La collection Acoustic Solutions Led naît de l'association entre les panneaux acoustiques des collections Shapes et Tile&Megatile et l'élément lumière, afin d'unir deux éléments essentiels pour le bureau : l'éclairage et l'absorption acoustique, en un seul produit. Les panneaux Acoustic Led s'insèrent et se combinent avec les panneaux acoustiques qui partagent le même design, pour créer ainsi des combinaisons intéressantes.

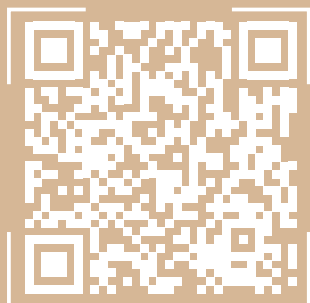
Lighting



A modern office interior featuring glass-walled meeting rooms, orange upholstered armchairs, and various green plants. The space is bright and open-plan.

g

03



Acoustic Led



Le lampade impiegate nei pannelli ACOUSTIC SOLUTIONS LED, sono di due tipologie, una piatta, con luce dimmerabile Crep, più adatta all'illuminazione da ufficio, e l'altra a bulbo con filamento a vista, più elegante, con luce calda e accogliente, pensata principalmente per gli ambienti lounge dove sobrietà e design lineare, in accostamento a corpi illuminanti Bulb, trovano impiego in aree relax.

I pannelli vengono fissati al soffitto, grazie ad un sistema di pendinaggio centrale, già incluso e sono disponibili nei rivestimenti in tessuto Mirage e Wool.



The lamps used in the ACOUSTIC SOLUTIONS LED panels are of two types, one is flat, with dimmable Crep light, more suitable for office lighting, and the other one is bulb type with visible filament, more elegant, with a warm and welcoming light, designed mainly for lounge areas where sobriety and linear design, in combination with Bulb light fittings, are used in relax areas.

The panels are fixed to the ceiling, thanks to a central hanging system, already included, and are available in Mirage and Wool fabric covers.

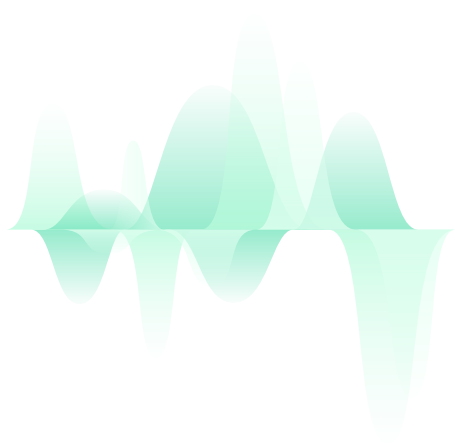


Les lampes utilisées dans les panneaux ACOUSTIC SOLUTIONS LED sont de deux types : une plate, avec une lumière dimmable Crep, plus adaptée à l'éclairage de bureau, et l'autre en forme d'ampoule à filament apparent, plus élégante, avec une lumière chaude et accueillante, principalement conçue pour les espaces lounge où la sobriété et le design linéaire, associés aux luminaires Bulb, trouvent leur place dans les zones de détente.

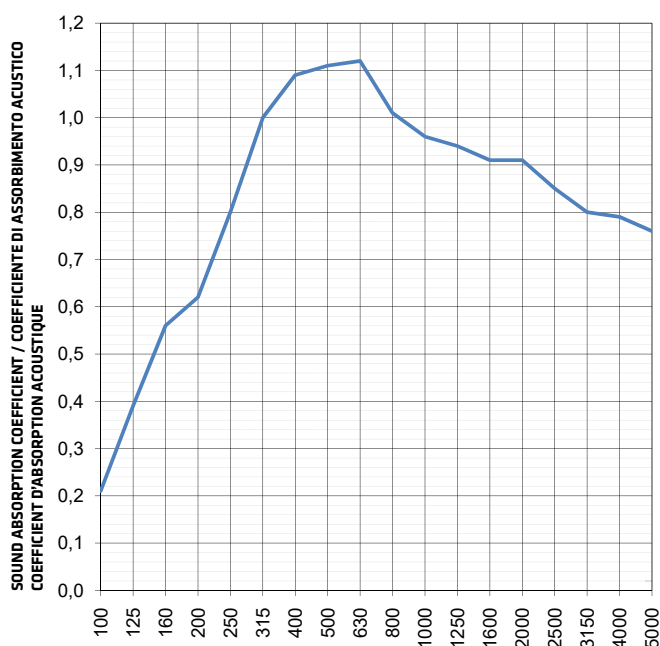
Les panneaux sont fixés au plafond grâce à un système de suspension central, déjà inclus, et sont disponibles avec les revêtements en tissu Mirage et Wool.



Prestazioni Performances Performances



PERFORMANCES / PRESTAZIONI



Specifiche tecniche - Technical Specifications Spécifications techniques



SHAPES SATURN/JUPITER	VALORI / VALUES / VALEURS
Acoustic absorption value Coefficiente di assorbimento acustico Coefficient d'absorption acoustique	30 mm aw=0,75 UNI EN ISO 354:2003
Core raw material Materia prima utilizzata Matière première utilisée	Polyester fiber Fibra di poliestere Fibre de polyester
Panel weight Peso pannello Poids du panneau	3 kg/sqm ± 10%
Reaction to fire Reazione al fuoco Réaction au feu	Bs2d0 EN 13501-1
Thickness Spessore Épaisseur	30 mm
Available dimensions Dimensioni disponibili Dimensions disponibles	Circle diameter 80 cm (Saturn) - Circle diameter 120 cm (Jupiter) Cerchio diametro 80 cm (Saturn) - Cerchio diametro 120 cm (Jupiter) Diamètre du cercle 80 cm (Saturn) - Diamètre du cercle 120 cm (Jupiter)
Fixing Systems Sistemi di aggancio Systèmes de fixation	Velcro adhesive tape with dowels + suspended system from ceiling with iron cables Velcro adesivo con tasselli + sistema di sospensione dal soffitto con cavi di ferro Velcro adhésif avec soufflets + système de suspension du plafond avec câbles en fer



Finiture - Finishings - Finitions

Tessuti - Fabrics - Tissues : Mirage, Wool

(Consultare pagina finiture - See finishes page - Voir page finitions)





Pannelli realizzati in agugliato di fibra di poliestere riciclato e riciclabile (da bottiglie e simili) raccordati con ganci metallici.



Panels made of needle-punched recycled and recyclable polyester fibre (from bottles and similar) connected with metal hooks.



Panneaux en feutre aiguilleté en fibre de polyester recyclée et recyclable (à partir de bouteilles et similaires) reliés avec des crochets métalliques.

Felt



04



Feltrix



FELTRIX è un elemento di design decorativo e colorato con prestazioni acustiche di fonoassorbenza, adatto a tutti gli ambienti rumorosi in cui è necessario un controllo di riduzione del riverbero; ideale come schermo frontale scrivania, si presta ad essere sospeso a soffitto, oppure posizionato alle pareti, grazie agli accessori specifici studiati per la miglior resa acustica ed estetica.

Realizzato in agugliato di fibra di poliestere riciclata, disponibile nei due spessori di 9 e 20 mm ed in pannelli di dimensioni 140x40 cm e 120x40 cm o su richiesta del cliente.

Scansionare il QR per le caratteristiche tecniche.



FELTRIX is a decorative and colourful design element with sound-absorbing acoustic performance, suitable for all noisy environments where reverberation reduction control is required, ideal as a desk front screen, it fits well suspended from the ceiling or positioned on walls thanks to the specific accessories designed or the best acoustic and aesthetic performance.

Made of recycled polyester fibre needlepunched, available in two thicknesses of 9 and 20 mm and in 120x40 cm panels or on customer request.

Scan the QR code for technical specifications.

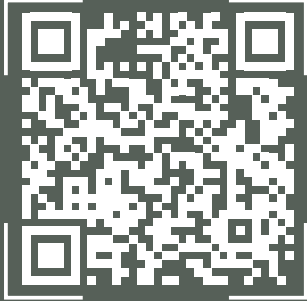


FELTRIX est un élément de design décoratif et coloré avec des performances d'absorption acoustique, adapté à tous les environnements bruyants où un contrôle de la réverbération est nécessaire ; idéal comme écran frontal de bureau, il peut être suspendu au plafond ou positionné sur les murs, grâce à des accessoires spécifiques conçus pour une meilleure performance acoustique et esthétique.

Fabriqué en fibre de polyester aiguilletée recyclée, disponible en deux épaisseurs de 9 et 20 mm et en panneaux de dimensions 140x40 cm et 120x40 cm ou sur demande du client.

Scannez le QR pour les spécifications techniques.





UpPeso



Il sistema, estremamente semplice, può essere utilizzato a partire dal singolo pannello applicato al muro per migliorare l'acustica di un locale, alla composizione di pannelli a muro, al baffle a soffitto, semplice o composto, alla realizzazione di intere pareti divisorie terra/soffitto.

Economicità, velocità nella posa, riconfigurabilità, attenzione all'ambiente, semplicità ed efficacia sono i punti di forza del sistema.

I pannelli sono forniti in 4 formati (120x25, 120x40, 140x25, 140x40 cm) e due finiture (verde prato, grigio tortora).

Scansionare il QR per le caratteristiche tecniche.



The extremely simple system can be used from the single panel applied to the wall to improve the acoustics of a room, to the composition of wall panels, to the ceiling baffle, simple or compound, to the realisation of entire floor/ceiling partitions.

Cost-effectiveness, speed of installation, reconfigurability, attention to the environment, simplicity and effectiveness are the strengths of the system.

The panels are supplied in 4 formats (120x25, 120x40, 140x25, 140x40 cm) and two finishes (grass green, dove grey).

Scan the QR code for technical specifications.



Le système, extrêmement simple, peut être utilisé à partir d'un seul panneau appliqué au mur pour améliorer l'acoustique d'une pièce, composer des panneaux muraux, des baffles au plafond, simples ou composés, ou même pour réaliser des cloisons de séparation entières sol/plafond.

Économie, rapidité de pose, reconfigurabilité, respect de l'environnement, simplicité et efficacité sont les atouts du système.

Les panneaux sont disponibles en 4 formats (120x25, 120x40, 140x25, 140x40 cm) et deux finitions (vert prairie, gris taupe).

Scannez le QR pour les spécifications techniques.





La struttura a 3 livelli permette di unire l'efficienza del pannello fonoassorbente nell'attenuazione del rimbalzo sonoro e della eco, aumentando il comfort personale, con l'opportunità di avere una straordinaria decorazione grazie alla stampa sul tessuto digitale perfettamente personalizzabile secondo le proprie preferenze. Inoltre, è possibile sostituire rapidamente e con grande convenienza la grafica riutilizzando, praticamente a vita, il resistente telaio in alluminio.



The 3 layers structure allows you to combine the efficiency of the absorber, to reduce sound bounce and echoing increasing the personal comfort, with the opportunity to have a stunning decoration thanks to the perfectly customizable digital textile that you can change whenever you like. On the other hand, you will not have the need to change the durable aluminum frame that can be reused virtually lifetime.



La structure à trois niveaux vous permet de combiner l'efficacité du panneau insonorisant pour atténuer les rebonds sonores et l'écho, augmentant ainsi le confort personnel, avec la possibilité d'avoir une décoration extraordinaire grâce à l'impression numérique sur tissu qui peut être parfaitement personnalisée selon vos préférences. En outre, les graphiques peuvent être remplacés rapidement et facilement en réutilisant le cadre en aluminium durable pratiquement à vie.

Acoustic Deco





05



Gamma di arredi acustici che spaziano dai divani, a verde stabilizzato e altre soluzioni.



Acoustic furniture ranges from sofas to stabilised green and other solutions.



Les meubles acoustiques vont des canapés au vert stabilisé et à d'autres solutions.

Acoustic Furniture



06



Lichene



MOSST LICHENE è la soluzione green alla necessità di riduzione dei tempi di riverbero dell'ambiente ed allo stesso tempo al decoro del verde all'interno degli ambienti.

MOSST LICHENE è completamente naturale ed è composto da muschi e fogliami che vengono raccolti nel rispetto dell'ambiente e preservati grazie ad un processo noto come "stabilizzazione" che viene effettuato senza l'impiego di sostanze tossiche o pericolose. La colorazione del Lichene viene effettuata tramite l'impiego di coloranti alimentari e rimane biodegradabile al 100%. È disponibile in diverse finiture estetiche con e senza fogliame. Per sua natura non richiede manutenzione o sistemi di irrigazione. Il muschio viene raccolto e stabilizzato mediante essiccazione. Con varietà di forme e colori è destinato esclusivamente ad ambienti interni con un tasso di umidità di almeno il 50%.



MOSST LICHENE is the green solution to the need to reduce the reverberation time of the environment and at the same time to decorate the green inside the environments.

MOSST LICHENE is completely natural and is composed of mosses and leaves that are collected with respect for the environment and preserved thanks to a process known as "stabilization" which is carried out without the use of toxic or dangerous substances. Lichen is colored using food coloring and remains 100% biodegradable. It is available in a variety of aesthetic finishes with and without foliage. By its nature, it does not require maintenance or irrigation systems.

The moss is harvested and stabilized by drying. With variety of shapes and colors it is intended exclusively for indoor environments with a moisture content of at least 50%.



MOSST LICHENE est la solution verte au besoin de réduction du temps de réverbération de l'environnement et en même temps à la décoration du vert à l'intérieur des environnements.

MOSST LICHENE est entièrement naturel et est composé de mousses et de feuilles qui sont collectées de manière écologique et conservées grâce à un processus appelé "stabilisation" qui est réalisé sans l'utilisation de substances toxiques ou dangereuses. Le Lichen est coloré à l'aide de colorants alimentaires et reste 100% biodégradable. Il est disponible dans une variété de finitions esthétiques, avec ou sans feuillage. Par sa nature, il ne nécessite aucun entretien ni système d'arrosage.

La mousse est collectée et stabilisée par séchage. Avec une variété de formes et de couleurs, elle est uniquement destinée à un usage intérieur avec un taux d'humidité d'au moins 50%.

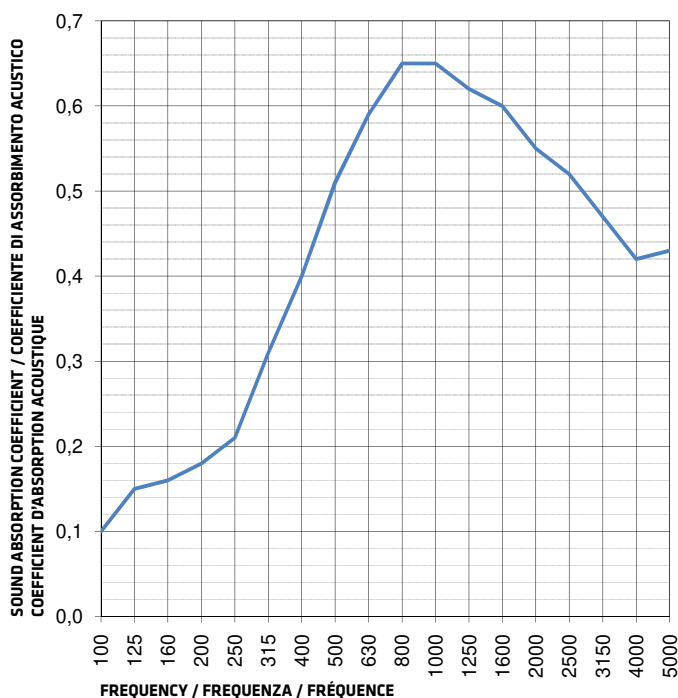
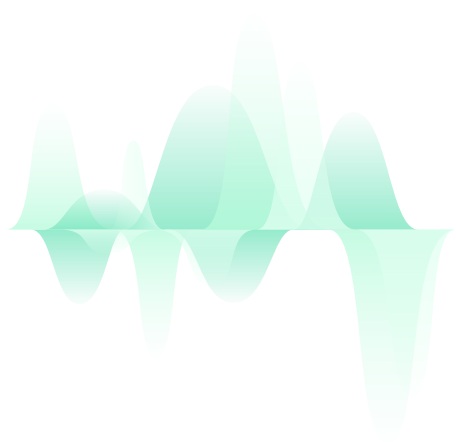
Scansionare il QR per le caratteristiche tecniche.

Scan the QR code for technical specifications.

Scannez le QR pour les spécifications techniques.



Prestazioni Performances Performances

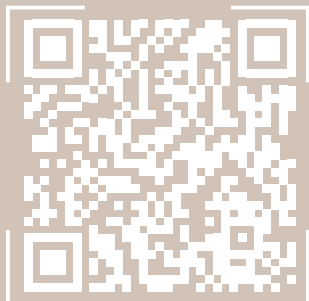


Specifiche tecniche - Technical Specifications Spécifications techniques



MOSST LICHENE	VALORI / VALUES / VALEURS
Acoustic absorption value Coefficiente di assorbimento acustico Coefficient d'absorption acoustique	10 mm $\alpha_w=0,50$ UNI EN ISO 354:2003
Core raw material Materia prima utilizzata Matière première utilisée	Lichen Lichene Lichen
Colour Colore Couleur	Lime green / green moss Verde lime / verde muschio Vert lime / vert mousse
Panel weight Peso pannello Poids du panneau	5 kg/sqm $\pm 10\%$
Thickness Spessore Épaisseur	~10 mm
Available dimensions Dimensioni disponibili Dimensions disponibles	1082x994, 994x538, 1082x494, 538x494mm
Fixing Systems Sistemi di aggancio Systèmes de fixation	Glue Colla Colle





Cactus



MOSST CACTUS è un complemento di arredo realizzato con una base rigida e rivestita con lichene stabilizzato (muschio), partecipa alla riduzione dei tempi di riverbero dell'ambiente ed allo stesso tempo al decoro del verde all'interno degli ambienti.

MOSST CACTUS è completamente naturale ed è composto da muschi e fogliami che vengono raccolti nel rispetto dell'ambiente e preservati grazie a un processo noto come "stabilizzazione" che viene effettuato senza l'impiego di sostanze tossiche o pericolose. La colorazione del Lichene viene effettuata tramite l'impiego di coloranti alimentari e rimane biodegradabile al 100%. Il muschio viene raccolto e stabilizzato mediante essiccazione. Con varietà di forme e colori è destinato esclusivamente ad ambienti interni con un tasso di umidità di almeno il 50%.



MOSST CACTUS is a furnishing accessory made with a rigid base and covered with stabilized lichen (moss), it participates in the reduction of the reverberation time of the environment and at the same time in the decoration of the greenery inside the environments.

MOSST CACTUS is completely natural and is composed of mosses and leaves that are collected in an environmentally friendly way and preserved through a process known as "stabilization" which is carried out without the use of toxic or dangerous substances. Lichen is colored using food coloring and remains 100% biodegradable. The moss is collected and stabilized by drying. With variety of shapes and colors it is intended exclusively for indoor use with a humidity level of at least 50%.



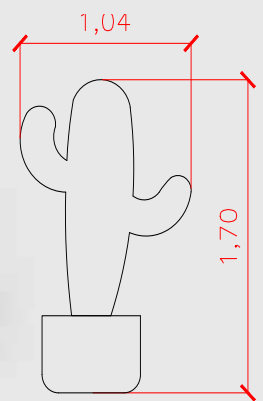
MOSST CACTUS est un accessoire d'ameublement réalisé avec une base rigide et recouverte de lichen (mousse) stabilisé. Il participe à la réduction du temps de réverbération de l'environnement et en même temps à la décoration du vert à l'intérieur des environnements.

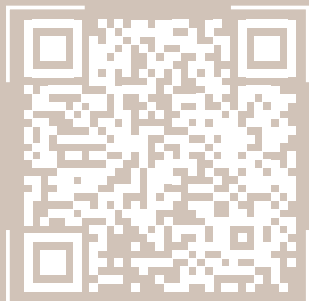
MOSST CACTUS est entièrement naturel et composé de mousses et de feuilles qui sont collectées dans le respect de l'environnement et préservés grâce à un processus appelé "stabilisation", qui s'effectue sans utilisation de produits chimiques. Le Lichen est coloré à l'aide de colorants alimentaires et reste 100% biodégradable. La mousse est collectée et stabilisée par séchage. Avec une variété de formes et de couleurs, il est uniquement destiné à être utilisé à l'intérieur avec un taux d'humidité d'au moins 50 %.

Scansionare il QR per le caratteristiche tecniche.

Scan the QR code for technical specifications.

Scannez le QR pour les spécifications techniques.





Diva



È il sistema di imbottiti modulari pensati per essere più che un DIVANO, e per plasmare l'ambiente e il modo di fruire lo spazio grazie alla molteplicità di forme che offre, oltre al valore della comodità e dell'estetica.

Bastano pochi componenti da assemblare all'infinito, per ottenere una serie di innumerevoli configurazioni: poltrona, divano in linea, oppure ad angolo, a u, a isola, a lounge. Con o senza schienale, braccioli, pannelli privacy e tavolini.

Il design di DIVA applica dettagli di quello domestico più classico, così la poltrona o il divano diventano un posto accogliente per lavorare con un senso nuovo di comodità.

Non intende sostituire la postazione di lavoro o la sala riunione tradizionali, piuttosto vuole essere un arricchimento formale grazie alla variabilità di proposte che offre la seduta 'soft', al di là della comodità e dell'estetica.



This is the modular upholstered furniture system designed to be more than a sofa and to define the environment and the way space is used thanks to its multiple shapes, as well as the value of comfort and aesthetics.

All it takes is a few components that can be endlessly assembled into a series of countless configurations: armchairs, linear sofas, as well as corner, u-shaped, island or lounge sofas. With or without backrests, armrests, privacy panels and side tables.

DIVA's design applies the most classic, domestic details, so that the armchair and the sofa become a cozy place to work with a new sense of comfort.

It is not intended to replace the traditional workstation or meeting room; it is meant to be a formal enrichment through the multiple offerings of 'soft' seating, beyond comfort and aesthetics.



C'est le système de matelassés modulaires conçu pour être plus qu'un canapé, et pour modeler l'environnement et la façon de profiter de l'espace grâce à la multiplicité des formes qu'il offre, en plus du confort et de l'esthétique.

Quelques composants suffisent à assembler à l'infini, pour obtenir une multitude de configurations possibles : fauteuil, canapé en ligne, ou d'angle, en U, îlot, salon. Avec ou sans dossier, accoudoirs, panneaux d'intimité et petites tables.

Le design de DIVA s'inspire des détails domestiques les plus classiques, pour que fauteuil et canapé deviennent un lieu de travail accueillant pour travailler avec un nouveau sens du confort.

L'intention n'est pas de remplacer le poste de travail traditionnel ou la salle de réunion, mais plutôt un enrichissement formel grâce à la variété de propositions offertes par l'assise 'soft', sans compter le mélange de confort et esthétique.





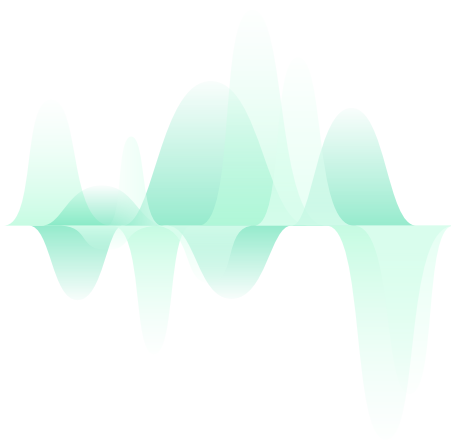


Prestazioni Performances Performances



Descrizione dell'elemento di prova: ACOUSTIC SOFA
Tipologia di Montaggio: Elementi discreti

Volume della camera riverberante: 161,3 m³



f [Hz]	Aobj [m ²]
Frequenza	Valore Area di assorbimento acustico equivalente del singolo oggetto
100	1,42
125	1,93
160	1,90
200	2,29
250	2,17
315	2,35
400	2,55
500	2,60
630	2,59
800	2,68
1000	2,77
1250	2,94
1600	3,13
2000	3,25
2500	3,47
3150	3,95
4000	4,10
5000	4,28

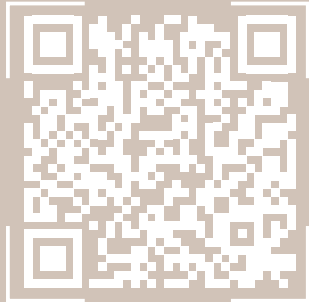


Finiture - Finishings - Finitions

Tessuto Manto Vel - Manto Vel fabric - Tissu Manto Vel

(Consultare pagina finiture - See finishes page - Voir page finitions)





Focus Phone booth



Design minimalista disponibile nella versione con esterni neri ed interno grigio. Le doppie pareti assicurano alto assorbimento acustico e stabilità. Porta in vetro trasparente garantisce isolamento con l'esterno.

La cabina è dotata di illuminazione a led, n. 1 presa 230V e connessioni USB 2 type A+C.

Attrezzata con un silenzioso sistema di ventilazione interna che assicura il raffrescamento dell'aria.

La cabina è certificata in base alle norme ISO 23351-1 e CAM.



Scansionare il QR per le caratteristiche tecniche.



Minimalist design available in the version with black exterior and grey interior. Double walls ensure high sound absorption and stability. Transparent glass door ensures insulation with the outside.

The cabin is equipped with LED lighting, 1 230V socket and USB 2 type A+C connections.

Equipped with a silent internal ventilation system that ensures air cooling.

The booth is certified according to ISO 23351-1 and CAM.

Scan the QR code for technical specifications.



Design minimaliste disponible en version avec extérieur noir et intérieur gris. Les doubles parois assurent une absorption acoustique et une stabilité élevées. La porte en verre transparent assure une isolation efficace de l'extérieur.

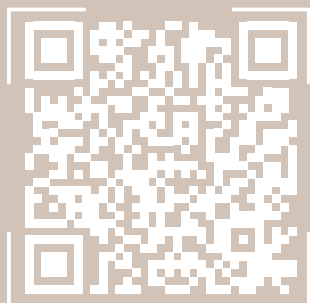
La cabine est équipée d'un éclairage à LED, d'une prise 230V et de connexions USB 2 type A+C.

Équipée d'un système de ventilation interne silencieux qui assure le rafraîchissement de l'air.

La cabine est certifiée selon les normes ISO 23351-1 et CAM.

Scannez le QR pour les spécifications techniques.





Sweet home Phone booth



È comune che gli ambienti di lavoro siano rumorosi e caotici, il che riduce la produttività e la creatività. Abbiamo progettato uno spazio accogliente dove lavorare con concentrazione e che ti offra un luogo di lavoro tranquillo.

La Sweet Home può essere spostata in pochi minuti; attraverso le gambe livellatrici, permette alle ruote di prendere il controllo e muoversi dove desideri. Le ruote si adattano saldamente alla base del pannello in acciaio, sostenendo un carico di 100 kg.



It is common for work environments to be noisy and chaotic, which reduces productivity and creativity. We have designed a cozy space where you can work with focus and provide you with a quiet working environment.

The Sweet Home can be moved within minutes; with the leveling legs, it allows the wheels to take control and move wherever you desire. The wheels securely adjust to the steel panel base, supporting a load of 100 kg.



Il est courant que les environnements de travail soient bruyants et chaotiques, ce qui réduit la productivité et la créativité. Nous avons conçu un espace accueillant où vous pourrez travailler en toute concentration et qui vous offrira un lieu de travail paisible.

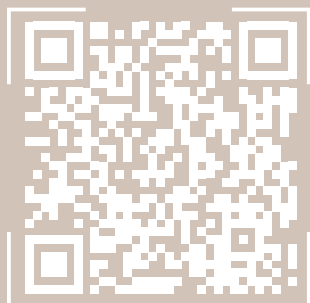
La Sweet Home peut être déplacée en quelques minutes ; grâce aux pieds nivelants, les roues prennent le contrôle et se déplacent où vous le souhaitez. Les roues s'ajustent fermement à la base du panneau d'acier, supportant une charge de 100 kg.

Scansionare il QR per le caratteristiche tecniche.

Scan the QR code for technical specifications.

Scannez le QR pour les spécifications techniques.





Meet Phone booth



Design minimalista disponibile nella versione con esterni colore nero ed interno color grigio. Le doppie pareti assicurano alto assorbimento acustico e stabilità. Porta in vetro trasparente garantisce isolamento con l'esterno. La cabina è dotata di illuminazione a LED e 4 prese 230V.

Attrezzata con un silenzioso sistema di ventilazione interna che assicura il raffrescamento dell'aria. Certificata in base alla norma ISO 23351-1.

Modello Meet ideale per riunioni di gruppo sino a 4 persone.



Scansionare il QR per le caratteristiche tecniche.



Minimalist design available with black exterior and grey interior. Double walls ensure high sound absorption and stability. Transparent glass door ensures insulation with the outside.

The cabin is equipped with LED lighting and 4 230V sockets.

Equipped with a silent internal ventilation system that ensures air cooling. Certified according to ISO 23351-1.

Meet model ideal for group meetings of up to 4 persons.

Scan the QR code for technical specifications.



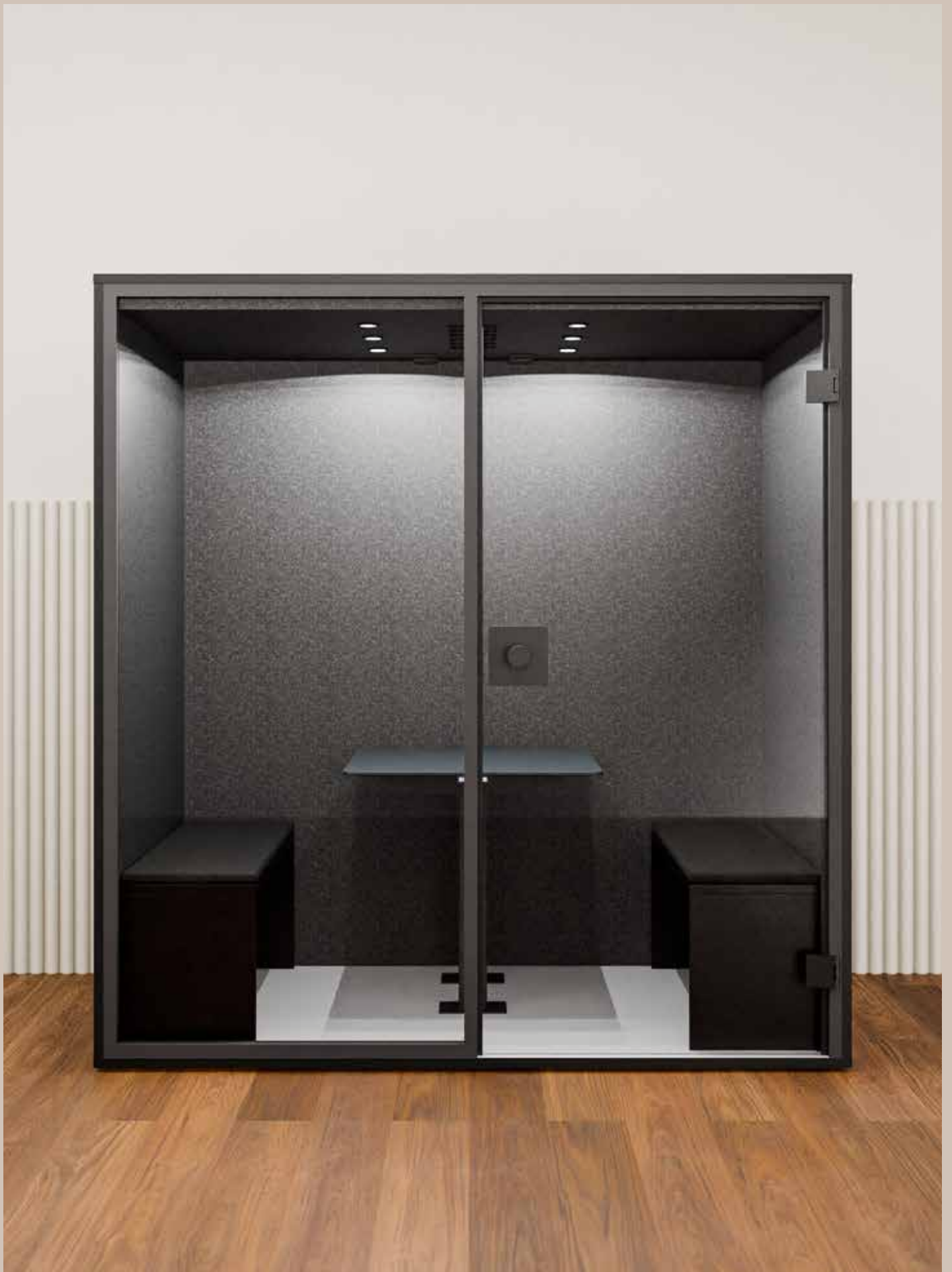
Design minimaliste disponible en noir à l'extérieur et en gris à l'intérieur. Les doubles parois garantissent une absorption acoustique et une stabilité élevées. La porte en verre transparent assure l'isolation avec l'extérieur.

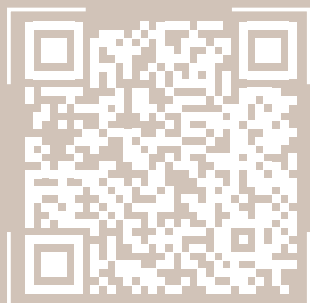
La cabine est équipée d'un éclairage LED et de 4 prises 230V.

Elle est équipée d'un système de ventilation interne silencieux qui assure le refroidissement de l'air. Certifiée conforme à la norme ISO 23351-1.

Modèle Meet idéal pour les réunions de groupe jusqu'à 4 personnes.

Scannez le QR pour les spécifications techniques.





Tende Fonoassorbenti



Soluzioni fonoassorbenti filtranti e oscuranti, disponibili nelle versioni arricciate o a pieghe piatte, con comando manuale o automatizzato.

Scansionare il QR per le caratteristiche tecniche.



Sound-absorbing filter and shading solutions, available in curled or flat-folded versions, with manual or automated control.

Scan the QR code for technical specifications.



Solutions de filtrage et d'ombrage absorbant le son, disponibles en version enroulée ou pliée à plat, avec commande manuelle ou automatisée.

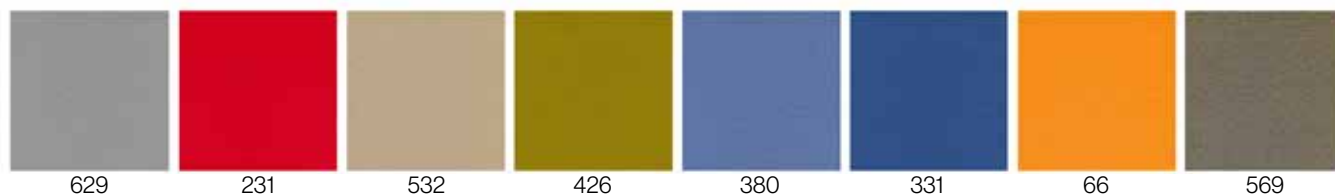
Scannez le QR pour les spécifications techniques.



Finiture - Finishes - Finitions

Mirage

15 giorni - 15 days - 15 jours



35 giorni - 35 days - 35 jours



Feltro



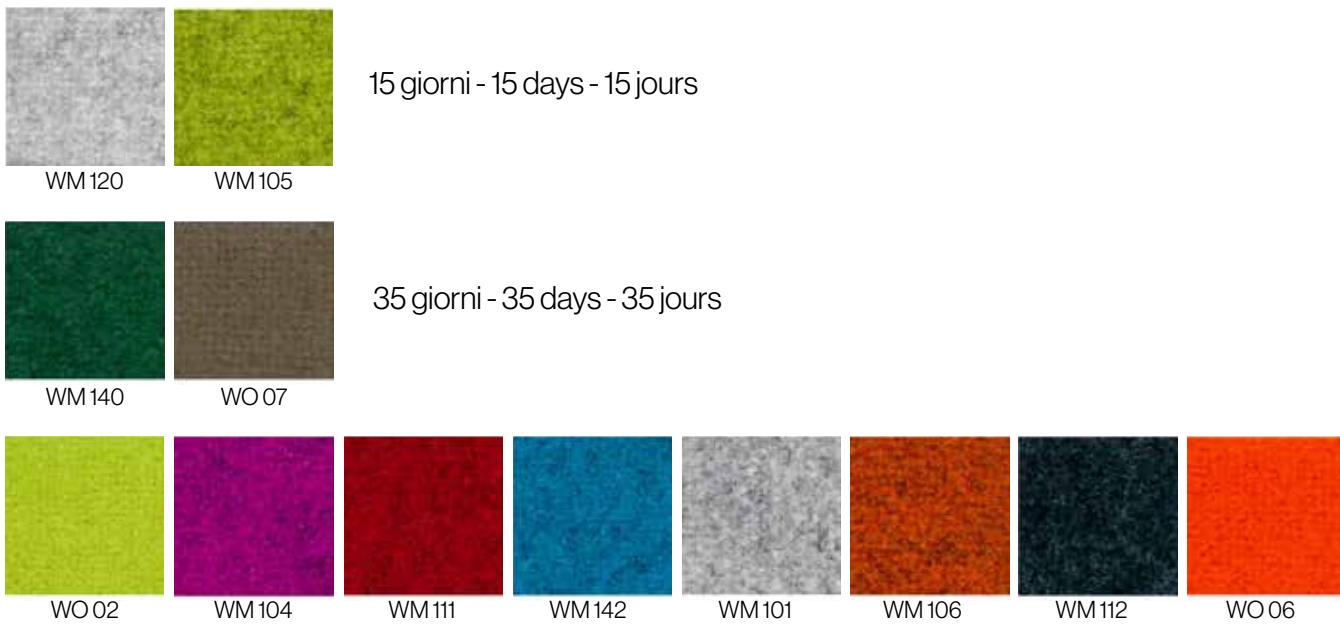
OLIVIA
K05-BR-B40

HUGO
K60-PI-C40

Manto Vel



Wool



Sound Stop Equipped Wall



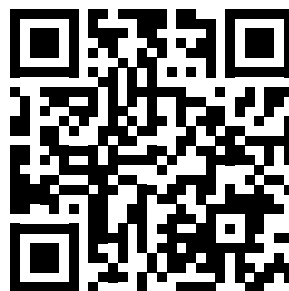
CUF MILANO

office landscapes | since 1986

a brand of Centrufficio S.p.A.

CUF Milano headquarter

Via Sondrio, 10
20096 – Pioltello (MI) – Italy
Tel: +39 02.25.377.1
WhatsApp: +39 378 30.33.392
export@cufmilano.com



www.cufmilano.com

Contacts

Contacts for foreign customers:

☎ +39 02/25.377.280
✉ export@cufmilano.com



REQUEST A QUOTE

Contacts pour les pays francophones :

☎ +39 02/25.377.283
✉ chiamamotti@cuf.it



DEMANDER UN DEVIS